

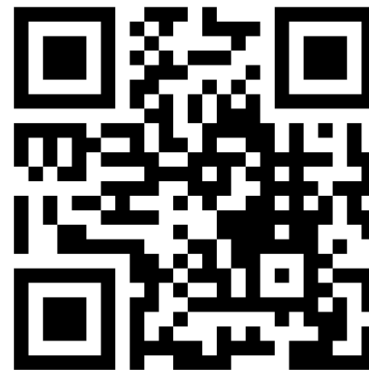
## GLOBAL BIODIVERSITY SCORE

Mesurer l'empreinte  
biodiversité des entreprises et  
des actifs financiers

24 Janvier 2023



Posez vos questions via Menti



Rendez-vous sur [www.menti.com](https://www.menti.com)  
et entrez le code : 4480 8267



CDC BIODIVERSITÉ



## GLOBAL BIODIVERSITY SCORE

Mesurer l'empreinte  
biodiversité des entreprises et  
des actifs financiers

24 Janvier 2023

Pendant le webinaire...



Maintenez vos micros **coupés**.



Maintenez vos caméras **éteintes**.



Utilisez **le menti** pour vos questions  
([www.menti.com](http://www.menti.com), code: **3303 5959**)



**Changez votre nom** dans Zoom (*participants – plus – Renommer*)

**eventbrite**

Pour recevoir la présentation après le webinaire, assurez-vous d'être inscrit à l'évènement sur [Eventbrite](https://www.eventbrite.com).



**CDC** BIODIVERSITÉ



# GLOBAL BIODIVERSITY SCORE

Mesurer l'empreinte biodiversité  
des entreprises et  
des actifs financiers



24 Janvier 2023



CDC BIODIVERSITÉ



# Agenda

10h30-10h40

*Accueil*

10h40-11h05

- CDC Biodiversité et l'équipe Mesure d'empreinte biodiversité
- Contexte actuel de **l'empreinte biodiversité**
- Fonctionnement du **Global Biodiversity Score (GBS)**

11h05-11h20

- **Evaluations d'empreinte biodiversité** & étapes du SBTN

11h20-11h35

- La TNFD, l'article 29 LEC & l'offre pour les **institutions financières**

11h35-12h00

- Le **Club B4B+**
- Les **formations GBS**
- Vers une norme commune en matière d'évaluation d'empreinte biodiversité

12h00-12h10

*Conclusion*

# CDC Biodiversité



Justine Mariette



CDC BIODIVERSITÉ



# CDC Biodiversité, une entreprise engagée pour la biodiversité

- Une filiale privée de la Caisse des Dépôts et Consignations, la plus grande institution financière française.
- CDC Biodiversité est une **société française de conseil et d'ingénierie spécialisée dans les actions positives pour la biodiversité, la gestion durable de la biodiversité (compensations biodiversité) et la mesure de l'empreinte biodiversité des entreprises.**

CDC Biodiversité possède une large offre de services pour différentes parties prenantes avec pour objectif de protéger la biodiversité.



## Restauration à long terme et gestion écologique

- ✓ Actions de compensation écologique pour les entreprises
- ✓ Actions volontaires de restauration écologique
- ✓ Investissements fonciers à long terme pour la conservation des espaces naturels
- ✓ Promotion de la biodiversité en villes



## Formations et recherche

- ✓ Recherche et publications sur des sujets d'économie et de biodiversité
- ✓ Réalisation et présentation de modules de formation pour tous les acteurs économiques



## Etudes et ingénierie

- ✓ Stratégie et intégration de la biodiversité dans les modèles économiques
- ✓ Développement et mise en place de solutions de mesure d'empreinte biodiversité pour les acteurs publics et privés
- ✓ Créateurs du Global Biodiversity Score

# L'équipe GBS

**Joshua Berger**  
Chef du Département  
Empreinte Biodiversité



## *Development*

**Margaux Durand**  
Doctorante



**Patricia Zhang**  
Chargée de projets



**Sibylle Rouet Pollakis**  
Data scientist



## *B4B+ Club*



**Justine Mariette**  
Chargée de projets - Club B4B+

## *BFA*



**Manon Bézard**  
Chargée de projets - EEB

## *Local authorities*



**Joao Pereira da Fonseca**  
Chargé de projets -  
Collectivités

## *Finance*



**Violette Pradère**  
Chargée de projets - Finance



**Gabriel Robin**  
Chargé d'études

## *Training*



**Emilie Ohlmann Lehmann**  
Chargée d'études



**Vincent Guéron**  
Chargé d'études



**Julie Bonnet**  
Chargée d'études

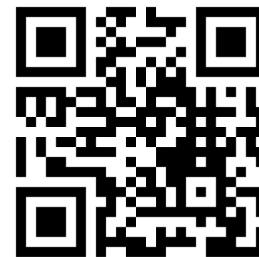
## GLOBAL BIODIVERSITY SCORE

Mesurer l'empreinte  
biodiversité des entreprises et  
des actifs financiers



Posez vos questions via Menti

Commençons par faire connaissance...



Rendez-vous sur [www.menti.com](https://www.menti.com)  
et entrez le code : 4480 8267



CDC BIODIVERSITÉ





# Empreinte biodiversité : contexte et panorama



Elisa Magueur



**CDC** BIODIVERSITÉ

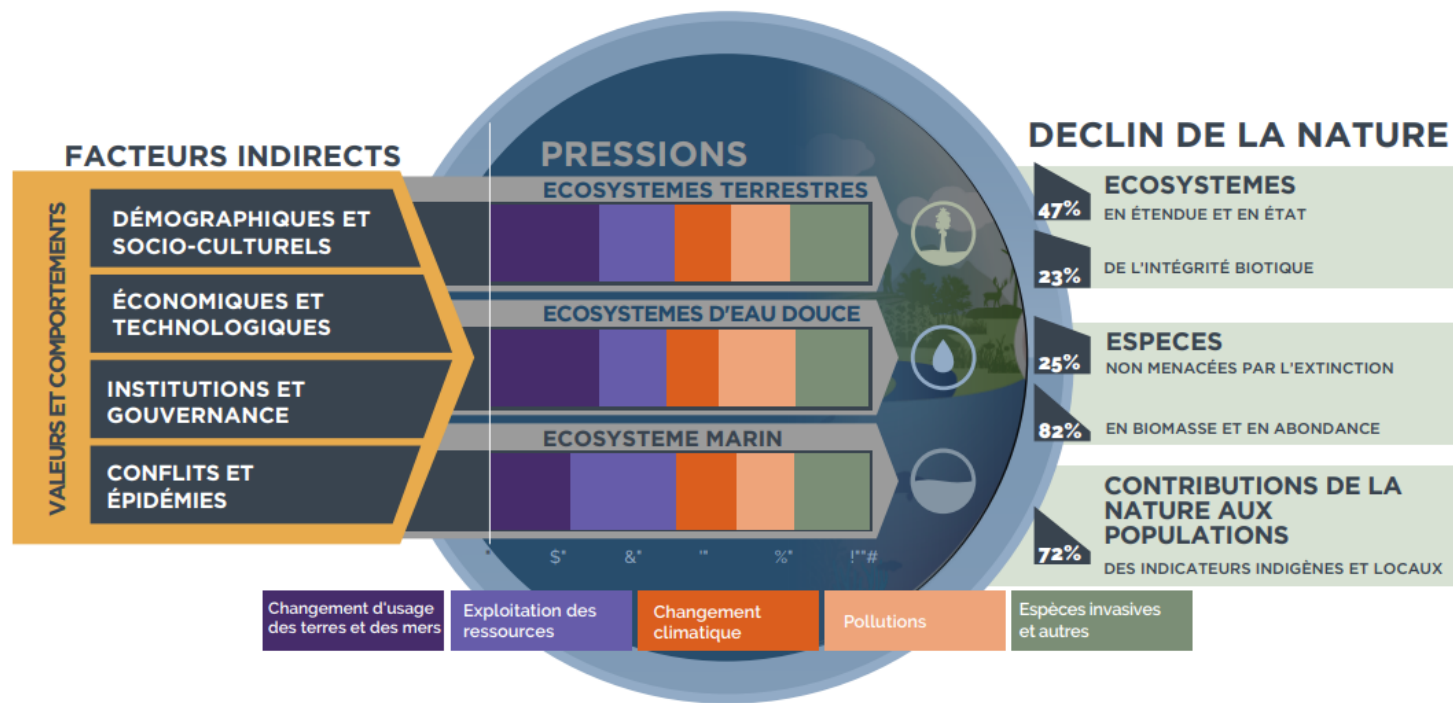


# Contexte : une perte massive de l'intégrité écologique



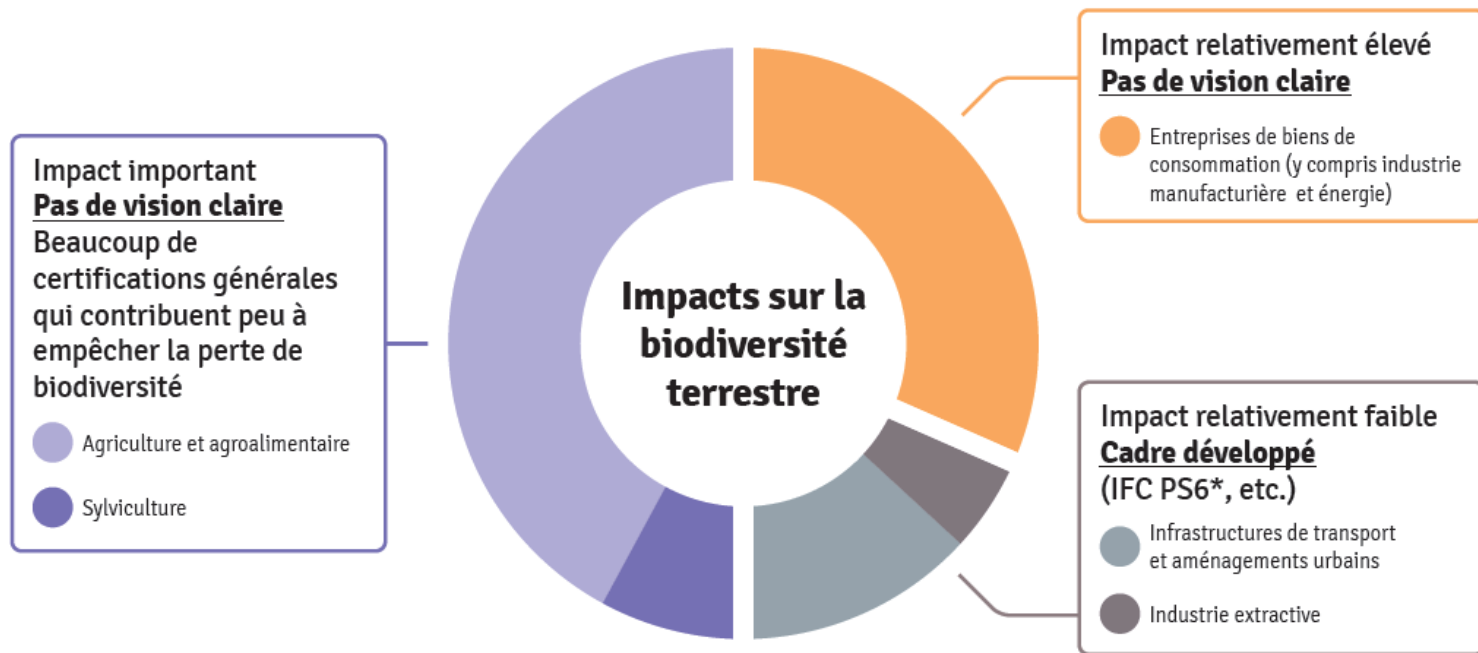
# 5 facteurs principaux entraînant un déclin de la biodiversité

> Ce déclin est le résultat de l'action de facteurs directs sous l'incidence des facteurs indirects



# Absence de cadre satisfaisant pour mesurer les impacts

> La plupart des activités ayant un impact sur la biodiversité ne disposent pas d'un cadre satisfaisant pour mesurer, éviter, réduire et compenser leurs impacts



# Le GBS s'insère dans le nouveau Cadre mondial pour la biodiversité Kunming - Montréal

> Le GBS permet de valoriser les actions des entreprises et de les aligner avec les objectifs internationaux

## OBJECTIFS DU CADRE MONDIAL KUNMING – MONTRÉAL À 2050

OBJECTIF A : Ecosystèmes, espèces et diversité génétique

OBJECTIF B : Les apports de la nature à l'Homme

OBJECTIF C : Accès et partage des avantages

OBJECTIF D : Moyens de mise en œuvre

## CIBLES DU CADRE MONDIAL KUNMING – MONTRÉAL À 2030

REDUCTION DES  
MENACES SUR LA  
BIODIVERSITE

REPENDRE AUX  
BESOINS DES  
POPULATIONS

OUTILS ET  
SOLUTIONS

CIBLE 1 : Aménagement des territoires terrestres et marins

...

CIBLE 7 : Réduction de la pollution

CIBLE 8 : Réduction de l'impact du changement climatique

...

...

CIBLE 15: divulguer les impacts et les dépendances, réduire les impacts

...

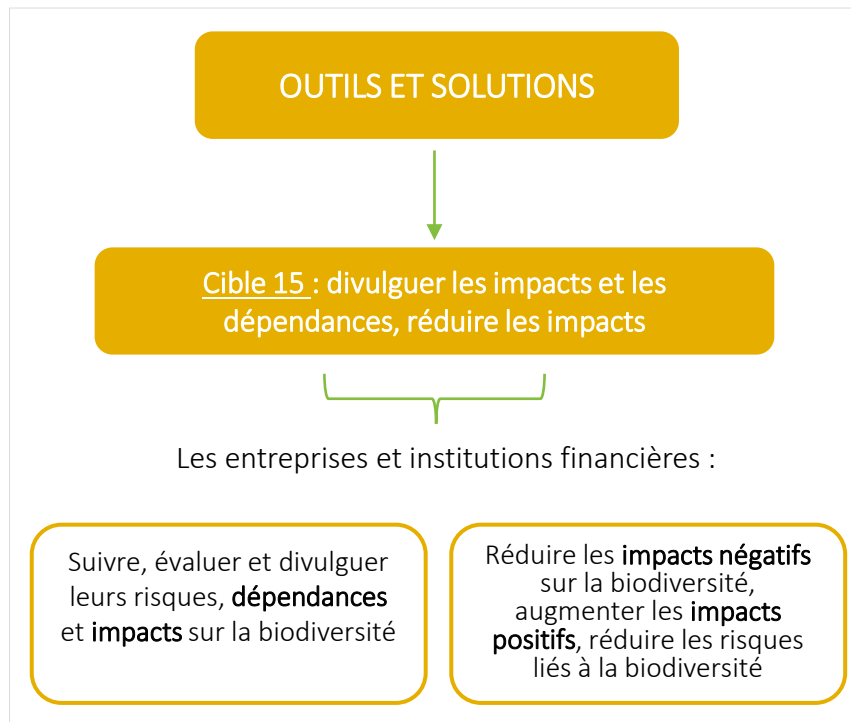


CDC BIODIVERSITÉ



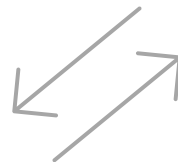
# Le GBS s'insère dans le nouveau Cadre mondial pour la biodiversité

## Kunming - Montréal



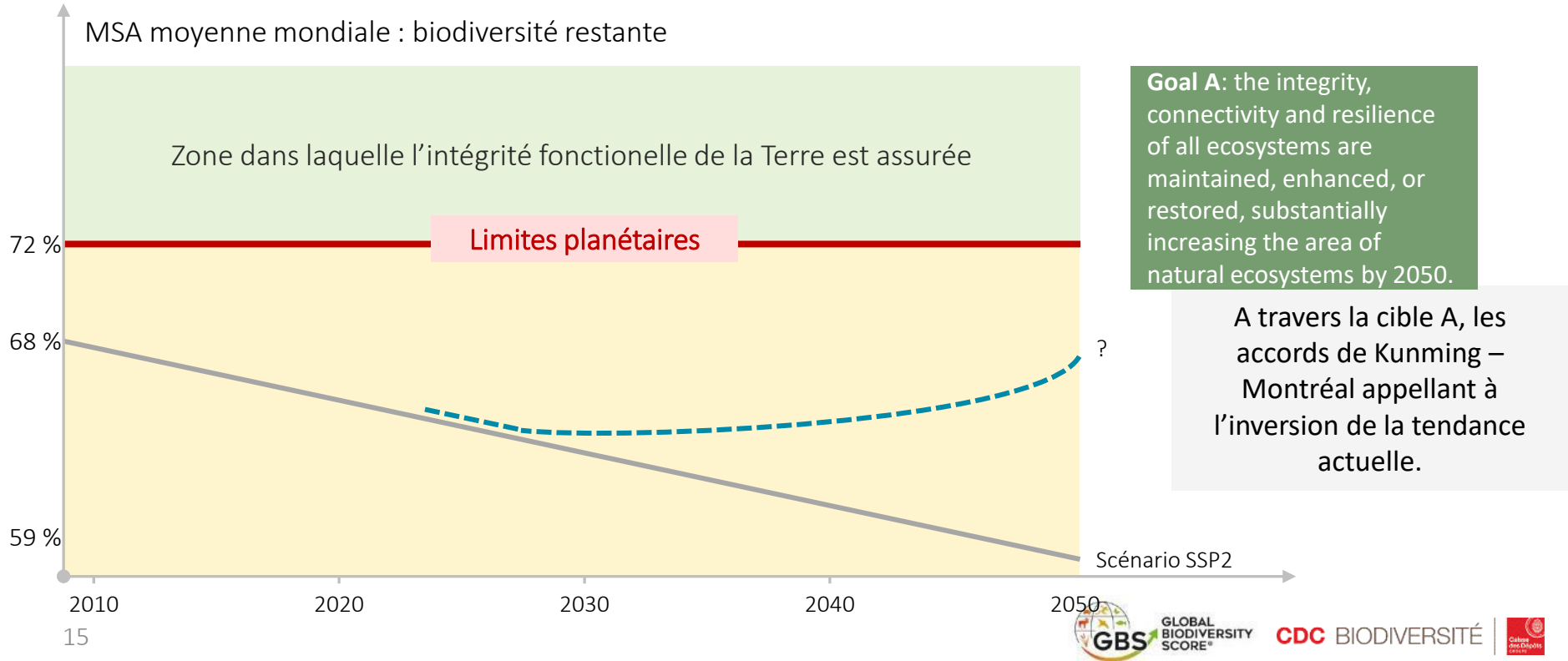
Le GBS permet de soutenir la cible 15 du cadre mondial pour la biodiversité de la CDB, en permettant aux entreprises de :

- > Mesurer et reporter sur leurs impacts et dépendances vis-à-vis de la biodiversité ;
- > Accéder à des recommandations pour réduire ces impacts et augmenter les impacts positifs ;
- > Suivre l'impact des actions mises en place.



# Perte de biodiversité : la limite planétaire est franchie

> La perte de biodiversité est bien documentée et, au niveau mondial, la situation est pire que pour le climat



# Trois grandes tendances poussent les entreprises à mesurer leur empreinte

1. Pilotage des risques et opportunités opérationnelles et de marché
2. Demande des investisseurs qui vont, de toute façon, réaliser des évaluations non sollicitées
3. Future obligation réglementaire



29!  
Article ~~173~~:

**Finance for Biodiversity Pledge**

We, 26 financial institutions, representing over EURO 3 trillion in assets, call on global leaders during the 15th meeting of the Conference of the Parties (COP 15) to the Convention on Biological Diversity (CBD) to agree on effective measures to reverse nature loss in this decade to ensure ecosystem resilience.

As financial institutions we know that healthy societies, resilient economies and thriving businesses rely on nature. Together let's protect, restore and sustainably manage our natural resources. We will make every effort to take our share of responsibility and contribute to the protection and restoration of biodiversity and ecosystems through our financing activities and investments.

We therefore commit to do the following by 2024 at the latest:

- 1. Collaboration and knowledge sharing**  
We will collaborate and share knowledge on assessment methodologies, biodiversity-related metrics, targets and financing approaches for positive impact.
- 2. Engaging with companies**  
We will incorporate criteria for biodiversity in our ESG policies, while engaging with companies to reduce their negative and increase positive impacts on biodiversity.
- 3. Assessing impact**  
We will assess our financing activities and investments for significant positive and negative impacts on biodiversity and identify drivers of its loss.
- 4. Setting targets**  
We will set and disclose targets based on the best available science to increase significant positive and reduce significant negative impacts on biodiversity.
- 5. Reporting publicly**  
We will report annually and be transparent about the significant positive and negative contribution to global biodiversity goals linked to our financing activities and investments in our portfolios.

**EU Taxonomy**  
Much more than Climate Objectives

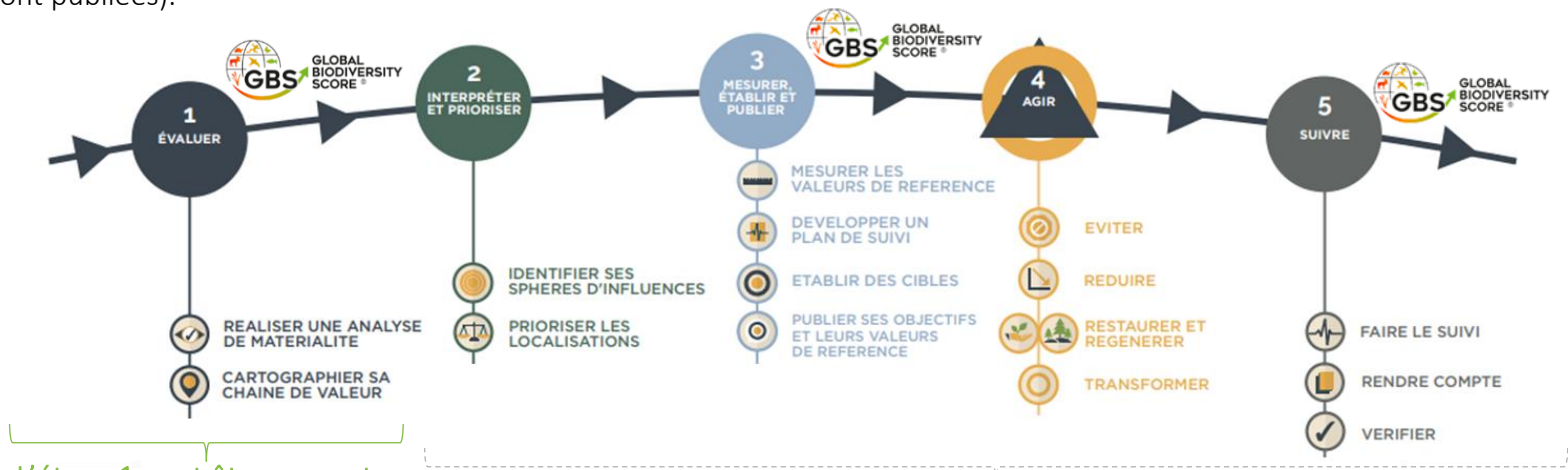
**GLOBAL BIODIVERSITY SCORE**



# Le GBS permet également de suivre les recommandations du SBTN

> Le GBS est un des **outils possibles pour les entreprises engagées dans le Science Based Target Network**, afin de mettre en place des cibles en adéquation avec les limites planétaires.

> Les **méthodes, outils et recommandations** du SBTN étant **en cours de développement**, le GBS propose des **1<sup>ers</sup> éléments de réponse** voués à évoluer, sur la partie **intégrité écologique** (le SBTN ne garantit pas à date que le GBS sera approprié pour définir des SBTs quand les méthodes seront publiées).



L'étape 1 peut être couverte lors d'une évaluation d'empreinte biodiversité avec le GBS.

Les étapes 2 et 3 peuvent être abordées en partie lors d'une évaluation d'empreinte biodiversité avec le GBS mais il s'agit d'éléments de réponses préliminaires et expérimentaux.



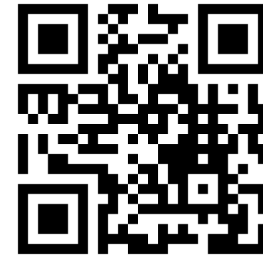
## GLOBAL BIODIVERSITY SCORE

Mesurer l'empreinte  
biodiversité des entreprises et  
des actifs financiers



Posez vos questions via Menti

Quels outils d'évaluation d'empreinte  
biodiversité connaissez-vous ?



Rendez-vous sur [www.menti.com](https://www.menti.com)  
et entrez le code : 4480 8267

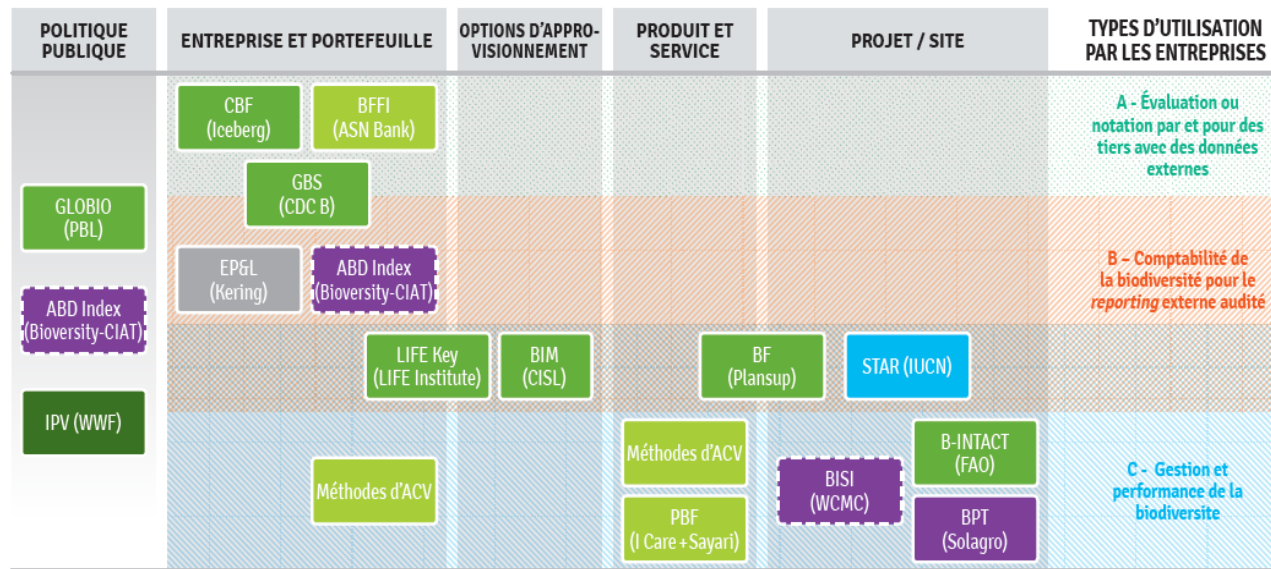


CDC BIODIVERSITÉ

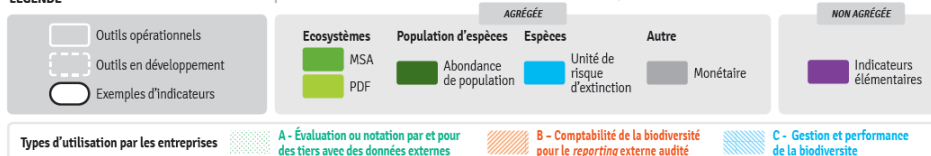


# Différents outils existent pour évaluer l’empreinte biodiversité

> Le GBS se concentre sur les utilisations entreprises et portefeuilles d’actifs, et converge avec la douzaine d’autres outils de mesure d’empreinte au niveau international



## LÉGENDE





## GLOBAL BIODIVERSITY SCORE

Mesurer l'empreinte  
biodiversité des entreprises et  
des actifs financiers



Posez vos questions via Menti

Votre entreprise pourrait-elle être intéressée par  
une évaluation de son empreinte biodiversité  
avec le GBS ?



Rendez-vous sur [www.menti.com](https://www.menti.com)  
et entrez le code : 4480 8267



CDC BIODIVERSITÉ



# Le Global Biodiversity Score



Gabriel Robin



CDC BIODIVERSITÉ



# La MSA décrit l'intégrité des écosystèmes et varie entre 0% et 100%

MSA : Mean Species Abundance ou Abondance moyenne des espèces

## ECOSYSTEME FORÊT



## ECOSYSTEME PRAIRIE

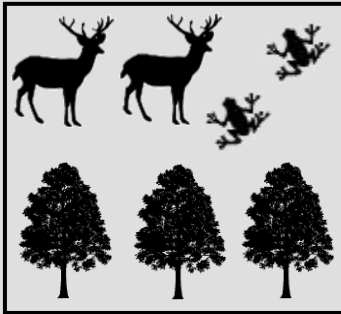
100 %  
Biodiversité  
restante

0 %  
Biodiversité  
restante

# Comment calculer la MSA?

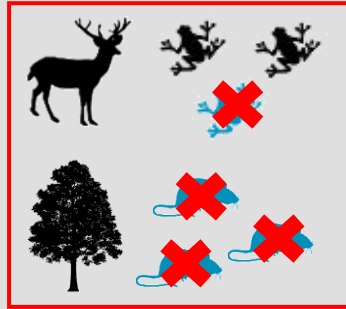
- Compter uniquement les espèces présentes dans l'état non perturbé
- Les ratios d'abondance entre les états perturbés et non perturbés ne peuvent pas dépasser 1

NON PERTURBE



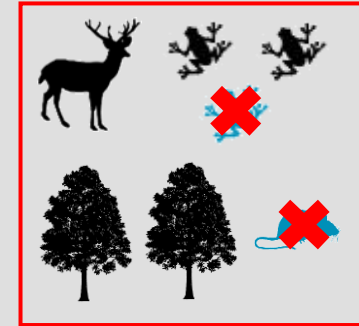
MSA = 100 %  
Biodiversité  
restante

PERTURBE 1



MSA =  $\frac{1+1+2}{2+3+2} = 61\%$   
Biodiversité  
restante

PERTURBE 2

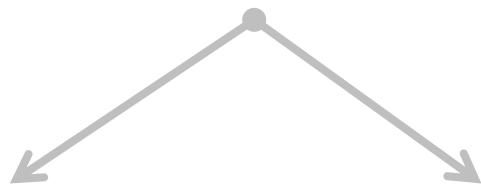


MSA =  $\frac{1+2+2}{2+3+2} = 72\%$   
Biodiversité  
restante

# Le GBS décrit les impacts (pertes ou gains) en termes d'artificialisation des sols, en MSA.km<sup>2</sup>

L'unité utilisée par le GBS intègre la MSA sur la surface impactée

MSA x km<sup>2</sup>



Perte ou gain de biodiversité en % MSA

Surface impactée en km<sup>2</sup>

Un impact de 1 MSA.km<sup>2</sup>  
équivalent à

la destruction de 1 km<sup>2</sup> de surfaces naturelles non perturbées

## Exemple

Conversion d'une forêt naturelle en plantation sur 100 km<sup>2</sup>

Forêt naturelle



MSA = 100 %



Plantation



MSA = 30 % de biodiversité restante  
(i.e. 70 % MSA de biodiversité perdue)

Cette conversion engendre un impact de 70 MSA.km<sup>2</sup>

$(100 \% - 30 \%) \times 100 \text{ km}^2$



## GLOBAL BIODIVERSITY SCORE

Mesurer l'empreinte  
biodiversité des entreprises et  
des actifs financiers



Posez vos questions via Menti

Selon vous, quels enjeux liés à la  
biodiversité sont mesurés par la MSA ?



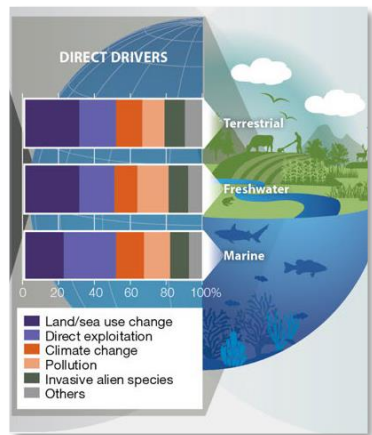
Rendez-vous sur [www.menti.com](https://www.menti.com)  
et entrez le code : 4480 8267



CDC BIODIVERSITÉ



# Le GBS couvre les principales pressions pour la biodiversité terrestre et aquatique



## PRESSIONS IPBES

## PRESSIONS GBS / GLOBIO



Terrestre



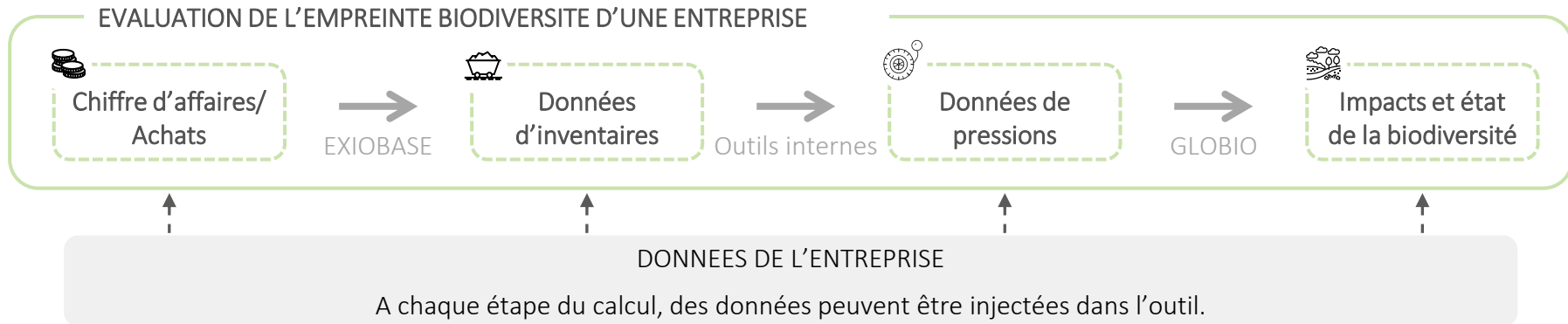
Aquatique



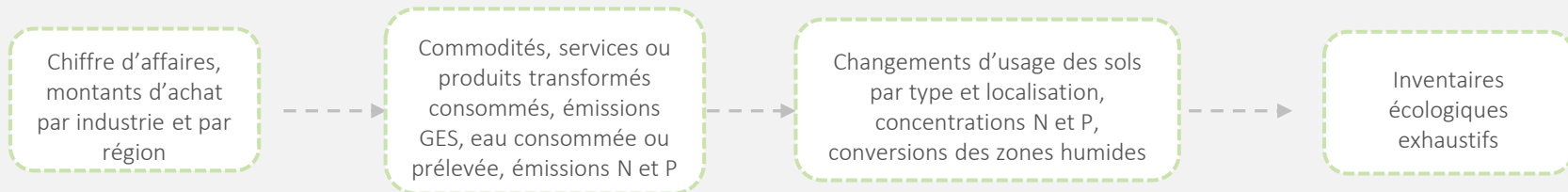
Marine

Changement d'usage des sols	Utilisation des terres Fragmentation des milieux naturels Empiètement humain	Conversion des zones humides	Pas couvert
Exploitation des ressources	Pressions liées à l'extraction des ressources	Perturbation hydrologique due aux usages directs de l'eau	
Changement climatique	Changement climatique	Perturbation hydrologique due au changement climatique	
Pollution	Dépôts aériens azotés Ecotoxicité terrestre	Usage des sols dans le bassin versant (rivières et zones humides) Eutrophisation de l'eau douce Ecotoxicité aquatique	
Espèces invasives	Pas couvert		

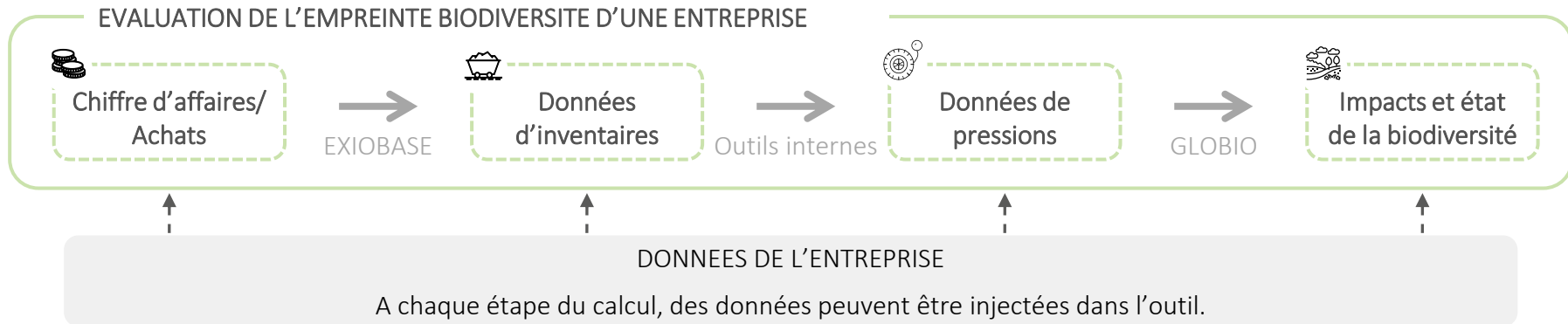
# L'outil Global Biodiversity Score : fonctionnement



## EXEMPLES



# L'outil Global Biodiversity Score : exemple de données



## EXEMPLE

*Cas d'une entreprise de production de viande de volailles: un des impacts sera associé à la production de l'alimentation des volailles*

ChickenCorp vend de la viande  
de volailles



€

ChickenCorp achète des  
tonnes de maïs



t

Le fournisseur de ChickenCorp  
a des champs de maïs



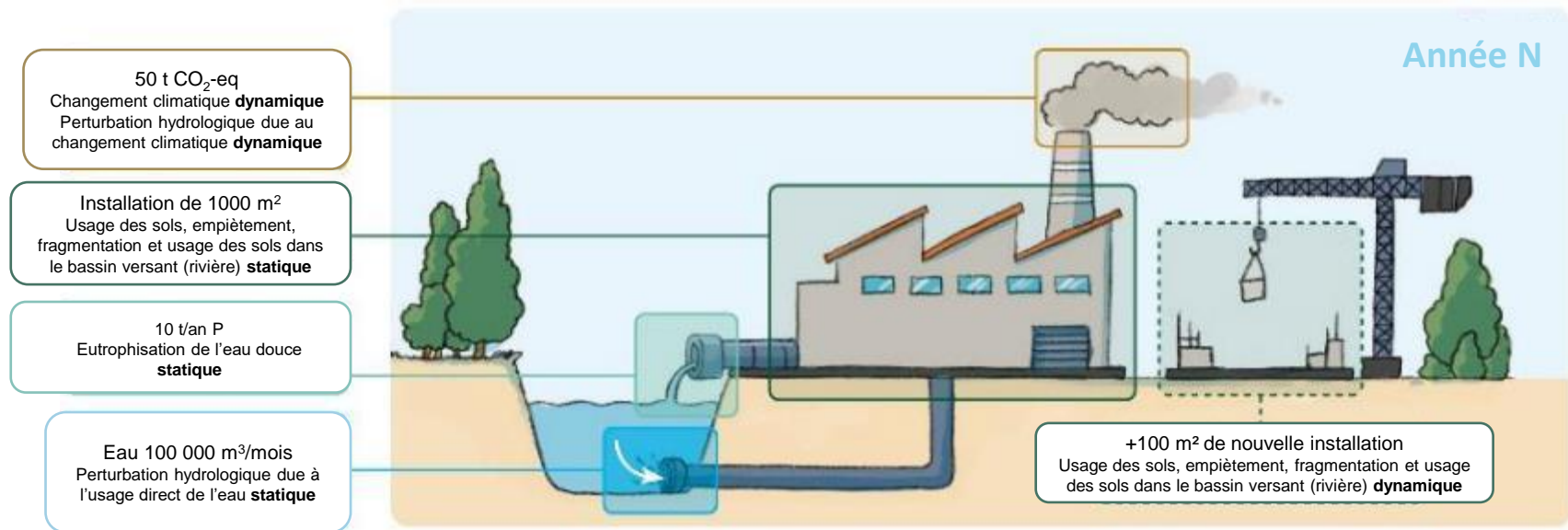
km<sup>2</sup>

Le fournisseur fait des  
inventaires écologiques  
exhaustifs de ses champs



MSA.  
km<sup>2</sup>

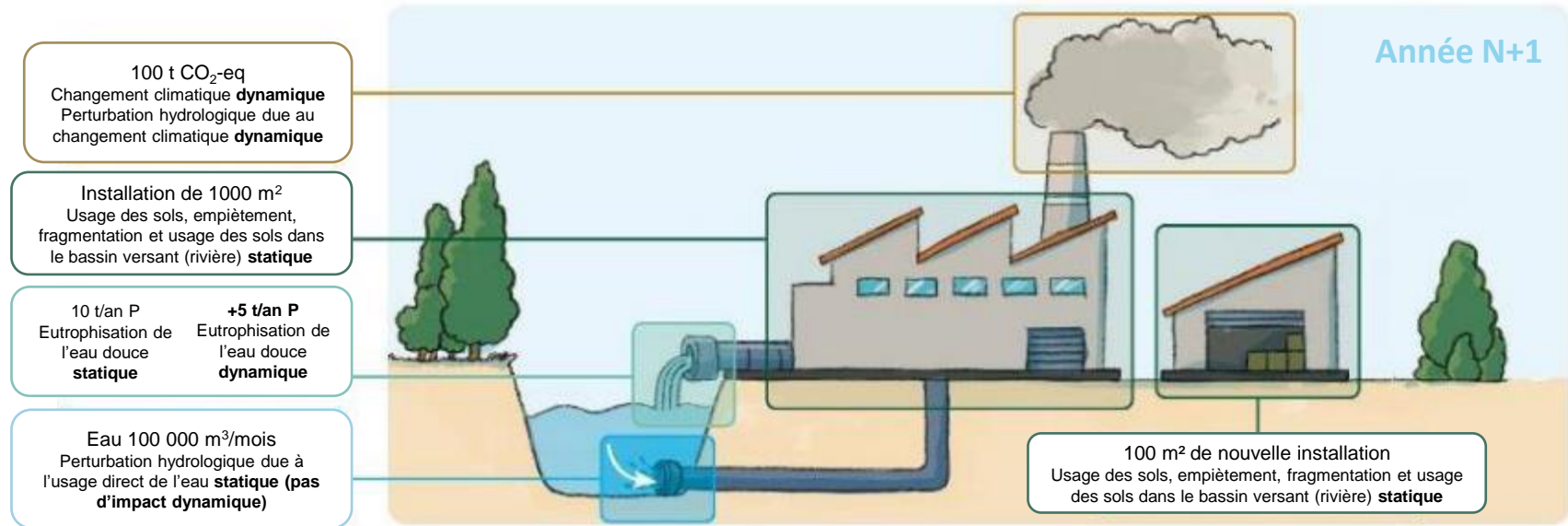
# Le GBS différencie les impacts statiques (stocks) des impacts dynamiques (variation de stock)



**Impacts statiques** : impacts négatifs cumulés au fil du temps

**Impacts dynamiques** : gains ou pertes périodiques sur la période évaluée – *par exemple, impacts dynamiques associés aux +100 m<sup>2</sup> de bâtiment en année N.*

# Le GBS différencie les impacts statiques (stocks) des impacts dynamiques (variation de stock)

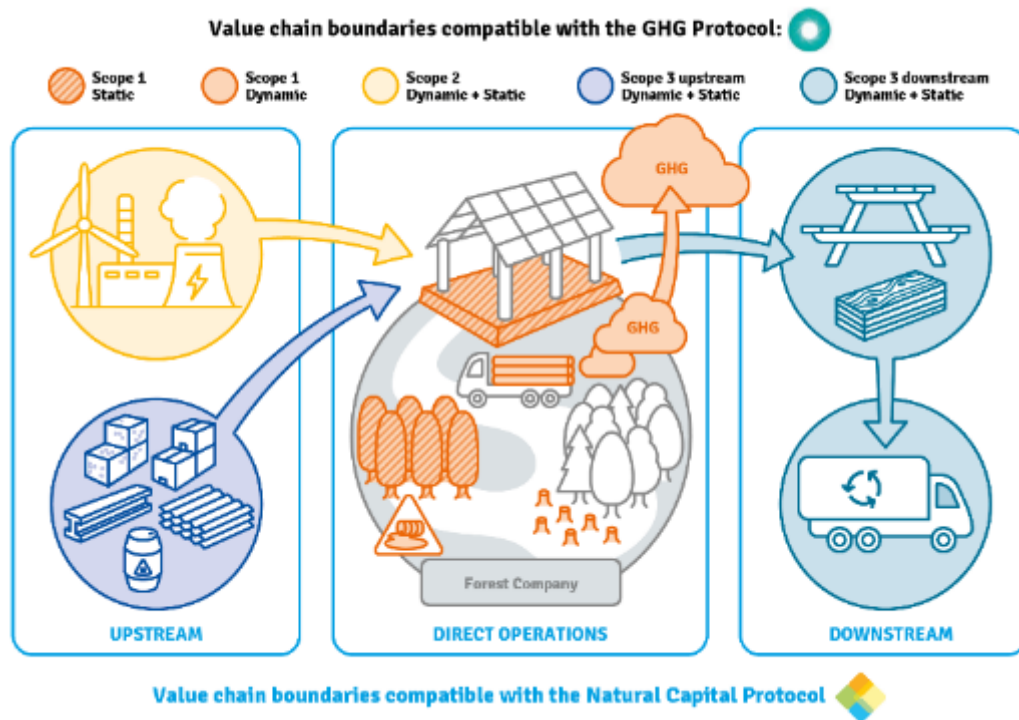


**Impacts statiques :** impacts négatifs cumulés au fil du temps – en N+1, les 100 m<sup>2</sup> du bâtiment construit l'année précédente sont comptabilisés dans le statique.

**Impacts dynamiques :** gains ou pertes périodiques sur la période évaluée

# Le concept de “Scopes” permet de prendre en compte les impacts de toute la chaîne de valeur

- Scope 1 ● - - - -> Opérations directes
- Scope 2 ● - - - -> Impacts dus aux achats d'énergie hors combustibles
- Scope 3 amont ● - - - -> Impacts dus aux autres achats
- Scope 3 aval ● - - - -> Impacts dus à l'utilisation et la fin de vie des produits & services



# Description du score de dépendance

## Le GBS évalue la dépendance aux services écosystémiques pour les opérations directes et la chaîne d'approvisionnement

Le score va de **0 % (aucune dépendance connue)** à **100 % (dépendance très élevée aux services écosystémiques)**

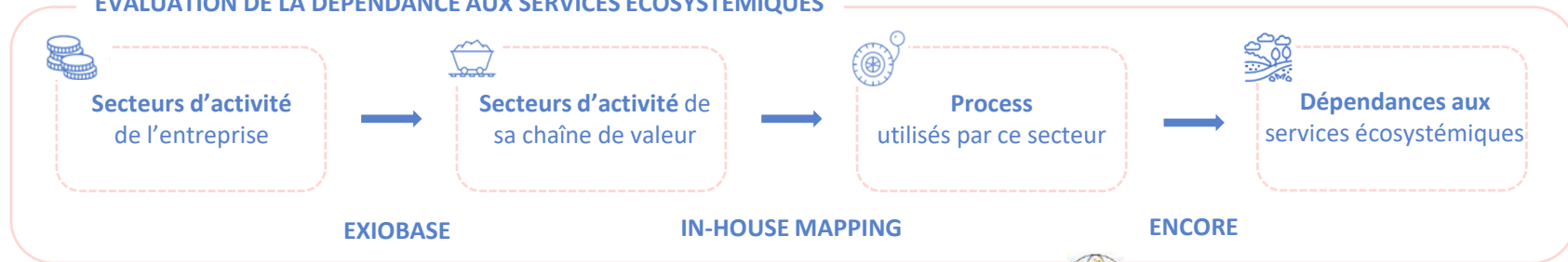
Deux méthodologies de calcul du score de dépendance coexistent :

- Le **score de dépendance moyen** : dépendance moyenne d'une entreprise ou d'un portefeuille à l'ensemble des services écosystémiques
- Le **score de dépendance critique** : part d'une entreprise ou d'un portefeuille dépendante de manière critique, i.e. non substituable, à au moins un service écosystémique

### FOCUS SUR LES SERVICES ECOSYSTEMIQUES

Les services écosystémiques sont des services rendus par la biodiversité, qui permettent ou facilitent les activités humaines, notamment économiques. La base de données ENCORE répertorie 21 services écosystémiques à partir de la classification CICES (Common International Classification of Ecosystem Services). Pour obtenir la définition des 21 services écosystémiques, [cliquez sur ce lien](#).

### EVALUATION DE LA DEPENDANCE AUX SERVICES ECOSYSTEMIQUES





# Description du score de dépendance

La dépendance peut être fournie avec un découpage par secteur et par service écosystémique :

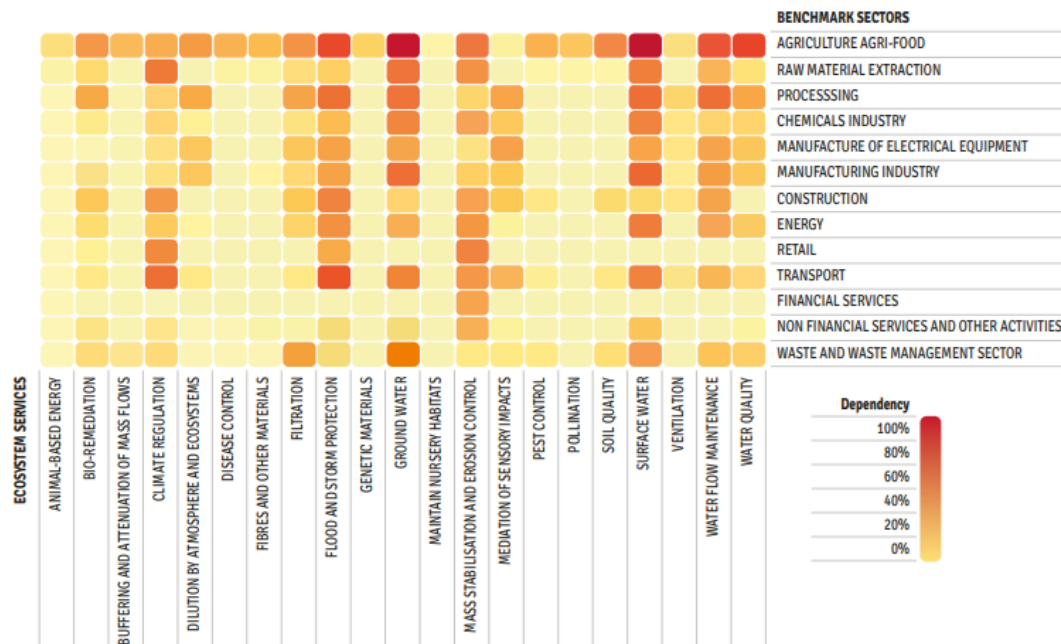


Figure 10: Scope 1 dependencies for all 13 “benchmark industries” distinguished by CDC Biodiversité

Cette méthodologie a été utilisée par des banques centrales européennes :



[Indebted to Nature, exploring biodiversity risks for the Dutch financial sector, 2020](#)



[A "Silent Spring" for the Financial System? Exploring Biodiversity-Related Financial Risks in France, 2021](#)

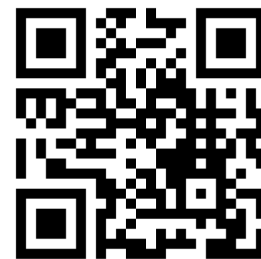
## GLOBAL BIODIVERSITY SCORE

Mesurer l'empreinte  
biodiversité des entreprises et  
des actifs financiers



Posez vos questions via Menti

Utilisez-vous les notions de Scopes 1, 2 et 3 du GHG Protocol dans votre entreprise ?



Rendez-vous sur [www.menti.com](https://www.menti.com)  
et entrez le code : 4480 8267



CDC BIODIVERSITÉ



# Les engagements des entreprises en faveur de la biodiversité : des objectifs chiffrés

ENTREPRISE	INDUSTRIE	ETAT DE LA BIODIVERSITÉ	OBJECTIFS PRESSIONS	AUTRES
Acciona	Construction	<ul style="list-style-type: none"> <li>Empreinte biodiversité neutre</li> </ul>		
Alpro	Alimentation	<ul style="list-style-type: none"> <li>Pas d'objectif officiel à ce stade. Recherche à devenir <b>One Planet Compatible</b>.</li> </ul>		
ASN Bank	Finance	<ul style="list-style-type: none"> <li><b>Impact net positif</b> sur la biodiversité en 2030</li> </ul>		
Danone	Alimentation		<ul style="list-style-type: none"> <li><b>Zero déforestation</b> à fin 2020</li> <li>Promotion de <b>pratiques d'agriculture régénératrice</b> en faveur de la biodiversité</li> <li><b>Réduction de 25%</b> du volume total volume de <b>consommation d'eau</b> d'ici 2030 &amp; plan d'actions pour les bassins soumis à stress hydrique</li> <li><b>Neutralité carbone</b> d'ici 2050</li> </ul>	
Grupo Red Eléctrica	Energie	<ul style="list-style-type: none"> <li><b>Impact net positif</b> sur le capital naturel à proximité de ses installations en 2030 (Scope 1)</li> </ul>	<ul style="list-style-type: none"> <li><b>Réduction de la consommation d'eau</b> dans l'ensemble des sites à 6.5 m<sup>3</sup>/collaborateur/an en 2030</li> <li><b>Elimination de l'utilisation de produits phytosanitaires</b> dans les sous-stations en 2030</li> </ul>	<ul style="list-style-type: none"> <li><b>Zero plastique à usage unique</b> en 2030</li> <li><b>0% des déchets enfouis</b> en 2030</li> <li>...</li> </ul>

# Les engagements des entreprises en faveur de la biodiversité : des objectifs chiffrés

ENTREPRISE	INDUSTRIE	ETAT DE LA BIODIVERSITÉ	OBJECTIFS PRESSIONS	AUTRES
GSK	Pharmaceutique	<ul style="list-style-type: none"> <li>Impact net positif sur la nature d'ici 2030.</li> </ul>		
Iberdrola	Energie	<ul style="list-style-type: none"> <li>Zero Perte Nette de biodiversité d'ici 2030.</li> <li>Concevoir toutes les nouvelles installations pour viser un impact net positif sur la biodiversité autant que possible (Scope 1)</li> </ul>	<ul style="list-style-type: none"> <li>50% de réduction des émissions de CO2 d'ici 2030, relativement à 2007, et neutralité carbone d'ici 2050.</li> <li>Les émissions Européennes doivent tendre vers zéro en 2030.</li> </ul>	<ul style="list-style-type: none"> <li>Eviter la construction de nouvelles infrastructures dans des zones de conservation.</li> </ul>
Kering	Luxe	<ul style="list-style-type: none"> <li>Impact net positif sur la biodiversité d'ici 2025 (régénération et protection de 6 fois l'empreinte au sol totale de sa chaîne d'approvisionnement).</li> </ul>	<ul style="list-style-type: none"> <li>Convertir 1 million d'hectares de cultures et prés dans sa chaîne d'approvisionnement en agriculture régénératrice d'ici 2025.</li> </ul>	<ul style="list-style-type: none"> <li>Protéger 1 million d'hectares supplémentaires d'habitats « irremplaçables » en dehors de sa chaîne d'approvisionnement d'ici 2025.</li> </ul>
L'Oréal	Cosmétique	<ul style="list-style-type: none"> <li>100% des sites auront un impact positif sur la biodiversité par rapport à 2019, d'ici 2030</li> </ul>	<ul style="list-style-type: none"> <li>Zéro augmentation de l'empreinte au sol des chaînes d'approvisionnement des ingrédients par rapport à 2019</li> </ul>	<ul style="list-style-type: none"> <li>100% des ingrédients et matériaux d'emballage bio-sourcés issus de sources durables et traçables, zéro déforestation</li> </ul>
Solvay	Chimie		<ul style="list-style-type: none"> <li>Réduction de 30% des pressions sur la biodiversité en 2030 par rapport à 2018.</li> </ul>	

# Les évaluations d'empreinte biodiversité



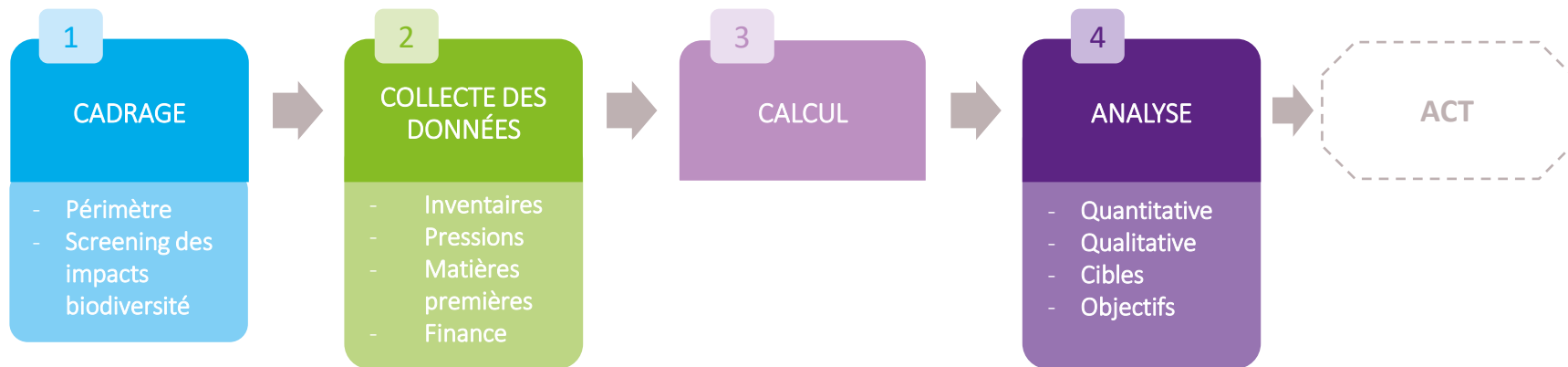
Emilie Ohlmann Lehmann



CDC BIODIVERSITÉ



# Une évaluation d'empreinte biodiversité avec le GBS en 4 étapes



Après une EEB et en adéquation avec le SBTN (Science Based Targets Network), les entreprises peuvent **engager des Actions pour éviter et réduire leurs impacts sur la biodiversité**. Les entreprises peuvent également entreprendre des actions de restauration et régénération des écosystèmes ou contribuer plus largement au changement<sup>1</sup>.

Enfin, les entreprises sont incitées à **suivre leur empreinte biodiversité et la performance des actions mises en œuvre** par rapport à une trajectoire bénéfique pour la biodiversité<sup>2</sup>.














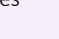






38 <sup>1</sup>Etape 4 du SBTN "Agir" : Eviter, Réduire, Restaurer & Régénérer, Transformer (SBTN, Initial Guidance)

<sup>2</sup>Etape 5 du SBTN "Suivre" : Faire le suivi, Rendre compte, Vérifier (SBTN, Initial Guidance)

# Rappel : une large gamme de données d'entrée, de qualité variable

Données génériques

Données plus qualitatives pour le GBS

Général	Produits	Matières premières <i>quantités achetées et/ou produites (t)</i>	Flux physiques	Pressions
<b>Finance</b> : achats et chiffres d'affaires  	<b>Produits transformés</b> : quantités achetées et/ou produites en unité fonctionnelle d'ACV (kg, t, m <sup>3</sup> ...) 	<b>Cultures</b> : type de culture (blé, maïs,...) et localisation d'origine 	<b>Gaz à effet de serre</b> : émissions (t) de chaque gaz  	<b>Usage des sols</b> : surfaces (ha) occupées et transformées selon les catégories GLOBIO (aire urbaine, prairie naturelle, agriculture intensive...) et localisation des surfaces 
	<b>Electricité</b> : kWh d'électricité consommée (uniquement pour le GBS 1.4.0 avec une licence ecoinvent) 	<b>Métaux et minerais</b> : type de métal et minéral et localisation d'origine 	<b>Perturbation hydrologique</b> : volumes (m <sup>3</sup> ) d'eau prélevée (et localisation des bassins de prélèvement) et volumes (m <sup>3</sup> ) d'eau consommée  	<b>Eutrophisation</b> : concentrations de phosphore et d'azote émis et localisation des émissions 
		<b>Bois</b> : type de bois (feuillus/conifères) et localisation d'origine 	<b>Ecotoxicité</b> : émissions (kg) de substances écotoxiques et zones d'émissions (air, sol...)  	
		<b>Elevage</b> : type de produit animal (oeufs, viande, lait...) et localisation d'origine 	<b>Eutrophisation</b> : quantités (kg) de phosphore et d'azote émis et localisation des émissions  	
		<b>Prairies</b> : Prairies pâturées et localisation d'origine 		
		<b>Gaz &amp; Pétrole</b> : gaz et pétrole et localisation de consommation 		

Aperçu de toutes les données d'entrée actuellement utilisées dans le GBS : certaines ne seront pas nécessaires, selon le projet.



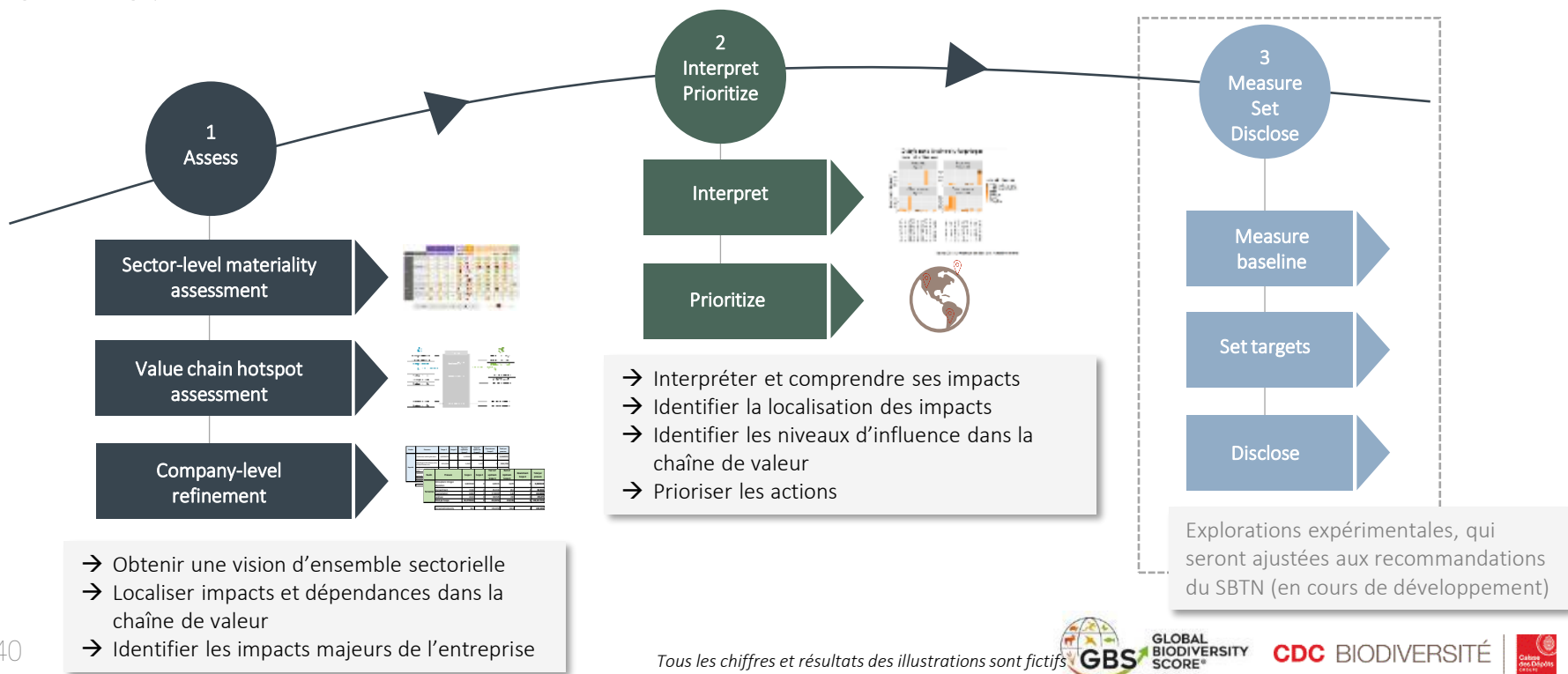
Données minimum requises pour l'évaluation



Données également collectées pour le bilan carbone (ou en sortie du bilan carbone)

# Une évaluation d'empreinte alignée avec les recommandations du SBTN

Les **méthodes et recommandations** du SBTN étant **en cours de développement**, le GBS propose des **1<sup>ers</sup> éléments de réponse** voués à évoluer, sur la partie **intégrité écologique** (le SBTN ne garantit pas à date que le GBS sera approprié pour définir des SBTs quand les méthodes seront publiées).





# Les résultats peuvent aussi être mis en perspective

## Comparaison des résultats à des ordres de grandeurs mondiaux et traduction en équivalents surfaciques

### Scope 1 – Intensité d'impact terrestre

**Dynamique terrestre : 2 MSA.m<sup>2</sup>/k€**

Perte équivalente à la surface de la ville de Monaco pour chaque milliard d'euros de chiffre d'affaires

**Statique terrestre : 400 MSA.m<sup>2</sup>/k€**

Perte équivalente à 4 x la surface de Paris pour chaque milliard d'euros de chiffre d'affaires

### Impacts globaux

**Dynamique terrestre : 300 000 MSA.km<sup>2</sup>**

Perte équivalente à la surface de l'Allemagne chaque année

**Statique terrestre : 46 000 000 MSA.km<sup>2</sup>**

Perte équivalente à la surface de l'Europe, Amérique du Nord et Océanie

**Statique aquatique : 2 600 000 MSA.km<sup>2</sup>**

Perte équivalente à la surface des Grands Lacs d'Amérique du Nord

# Des fiches benchmark sectorielles également publiées

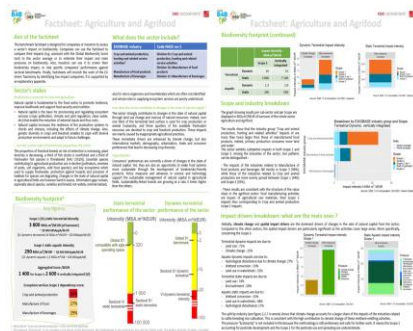
Première version des **fiches** du secteur **AGRICULTURE** et **AGROALIMENTAIRE** et du secteur de la **CHIMIE** publiées début novembre 2021.

La fiche du secteur **EXTRACTION DE MATIERES PREMIERES** est en cours de consultation.

Fiches benchmark :

- Agriculture et agroalimentaire [\[lien\]](#)
- Chimie [\[lien\]](#)
- Construction [\[lien\]](#)
- Annexe technique [\[lien\]](#)

Pour **plus d'informations** : [\[lien\]](#)



Secteur	Statut	Secteurs prioritaires ciblés par le Plan d'Action National sur la Biodiversité
<b>Agriculture et agroalimentaire</b>	Publié	X
<b>Extraction de matières premières</b>	En consultation	
<b>Secteur de la construction</b>	En cours	X
<b>Industrie chimique</b>	Publié	X
<b>Energie (production et fourniture d'électricité)</b>	En cours	X
<b>Équipement électrique et électronique</b>	En cours	
<b>Industrie manufacturière</b>		
<b>Secteur de la distribution</b>		
<b>Déchets et gestion des déchets</b>		
<b>Transport</b>		
<b>Services financiers</b>		
<b>Services non financiers et autres activités</b>		
<b>Transformation</b>		

# Les secteurs d'activité sont adressés progressivement dans le GBS

En lien avec les développements du GBS et les publications des fiches benchmark, les secteurs d'activité peuvent être priorisés et certains sont plus compliqués à adresser avec le GBS.

Secteurs matures, à fort impact	Secteurs intermédiaires	Secteurs difficiles, à plus faible impact
<ul style="list-style-type: none"><li>• Extraction de matières premières</li><li>• Agriculture &amp; Agroalimentaire</li><li>• Energie</li><li>• Equipement électrique et électronique</li></ul>	<ul style="list-style-type: none"><li>• Chimie &amp; Cosmétiques</li><li>• Textile</li><li>• Transformation</li><li>• Transports</li><li>• Manufacture</li></ul>	<ul style="list-style-type: none"><li>• Distribution</li><li>• Construction &amp; Immobilier</li><li>• Déchets et traitement des déchets</li><li>• Services tertiaires non financiers</li><li>• Services financiers</li><li>• Conseil</li><li>• Audit</li><li>• Média</li></ul>

# Modalités d'évaluation d'empreinte biodiversité avec le GBS

La durée et le budget de chaque évaluation d'empreinte biodiversité varient selon plusieurs critères :

- ❑ Type d'évaluation menée :
  - **Screening des impacts** à partir de données financières (+ éventuellement émissions de GES et/ou usage des sols en Scope 1)
  - **Evaluation d'empreinte biodiversité** (hypothèses robustes et panel de données plus complet)
- ❑ **Périmètre** évalué
- ❑ **Secteur d'activité** adressé
- ❑ **Qualité des données** disponibles :
  - Format adapté ou non à la nomenclature GBS
  - Quantité de données manquantes et complexité des hypothèses à appliquer
- ❑ **Niveaux de reporting** des résultats pour les analyses (généralement 1 à 5 proposés)
- ❑ **Analyses d'actions de réduction** avec trajectoire à 2050 (généralement 3 à 4 actions)

En options :

- ❑ **Éléments de réponse suivant les recommandations du SBTN**, sur la partie intégrité écologique
- ❑ **Développements spécifiques** de modules GBS ou de facteurs d'impacts



Durée : 3 – 6 mois



Screening des impacts :  
28 – 56 k€ HT



Cas relativement simples :  
37 – 68 k€ HT



Cas intermédiaires :  
53 – 105 k€ HT



Cas relativement complexes :  
84 – 158 k€ HT

Pour plus d'informations : [gbs@cdc-biodiversite.fr](mailto:gbs@cdc-biodiversite.fr)

# Plus de 40 évaluations réalisées ou en cours à fin janvier 2023

ENTREPRISE	SECTEUR	PROJET	ASSESEURS	PUBLICATION DES RESULTATS	ANNEE DE L'ÉVALUATION
<b>2020 – 2 companies</b>					
Schneider Electric	Electrical and electronic equipment	Schneider Electric's end to end Biodiversity Footprint Assessment #1	CDC Biodiversité, PRé sustainability	<a href="#">White paper - Sept. 2020</a>	2020
Decathlon	Distribution sector	Biodiversity Footprint Assessment #1	Decathlon	No	2020
<b>2021 – 23 companies</b>					
Vattenfall	Energy (production and supply of electricity)	Assessment of Vattenfall biodiversity footprint in line with the SBTN's guidance #1	CDC Biodiversité, Deloitte	No	2021
Nestlé Waters France	Agriculture and Agri-Food	Nestlé Waters 4 brands Biodiversity Footprint Assessment #1	CDC Biodiversité, TBC BioPerf.biz	No	2021
Hermès International	Manufacturing industry	Biodiversity Footprint Assessment #1	CDC Biodiversité, WWF	<a href="#">Document d'Enregistrement Universel 2021 (p155)</a>	2021
Almo Nature Benefit SpA	Agriculture and Agri-Food	Benchmark report for the cat & dog pet food industry	CDC Biodiversité,	No	2021
Adeo	Distribution sector	Biodiversity Footprint Assessment #1	B&L	No	2021
Agrifood company	Agriculture and Agri-Food	Sector level materiality assessment #1	Utopies	No	2021
...					
<b>2022 – 17 companies</b>					
Uniper	Energy (production and supply of electricity)	Biodiversity Footprint Assessment #1	CDC Biodiversité, TBC,	No	2022
Fortum	Energy (production and supply of electricity)	Biodiversity Footprint Assessment #1	CDC Biodiversité, TBC,	No	2022
Chloé	Manufacturing industry	Biodiversity Footprint Assessment #1	CDC Biodiversité, ,	No	2022
...					
<b>2023 – 1 company</b>					
Schneider Electric	Electrical and electronic equipment		CDC Biodiversité,	No	2023

# Plus de 40 évaluations réalisées ou en cours à fin janvier 2023

COMPANY	SECTOR	ASSESSMENT	ASSESSORS	PUBLIC RESULTS	YEAR OF ASSESSMENT
<b>2021 – 23 companies</b>					
Food service company	Agriculture and Agri-Food	Sector level materiality assessment #1	Utopies,	No	2021
Engie	Energy (production and supply of electricity)	Sector level materiality assessment #1	Utopies,	No	2021
UTMB (Ultra Trail du Mont Blanc)	Non financial services and other activities	Sector level materiality assessment #1	Utopies,	No	2021
ADEME	Non financial services and other activities	Biodiversity Footprint Assessment on pilot sites	CDC Biodiversité, Camille Accolas	No	2021-2022
La Française des Jeux	Non financial services and other activities	Case study on gaming materials	CDC Biodiversité, with partnership of FSC,	No	2021-2022
Multinational Leisure company	Non financial services and other activities	Biodiversity Footprint Assessment #1	Biodiv'Corp	No	2021-2022
Picard	Agriculture and Agri-Food	Biodiversity Footprint Assessment #1	Biodiv'Corp	No	2021-2022
TSE (Third Step Energy)	Energy (production and supply of electricity)	Biodiversity Footprint Assessment #1	Biodiv'Corp	No	2021-2022
Charcoal company	Processing	Biodiversity Footprint Assessment #1	Blooming	No	2021-2022
Energy company #1	Raw materials extraction	Preliminary study	Blooming	No	2021-2022
Multinational professional services company	Non financial services and other activities	Sector level materiality assessment	TBC	No	2021-2022
Nestlé Waters UK	Agriculture and Agri-Food	Biodiversity Footprint Assessment #1	TBC	No	2021-2022
Telecommunication company	Non financial services and other activities	Biodiversity Footprint Assessment #1	TBC	No	2021-2022
Retailer company	Agriculture and Agri-Food	Sector level materiality assessment #1	TBC	No	2021-2022
Technology company #1	Non financial services and other activities	Sector level materiality assessment #1	TBC	No	2021-2022
Technology company #2	Non financial services and other activities	Sector level materiality assessment #1	TBC	No	2021-2022
Energy company #2	Energy (production and supply of electricity)	Case study on pilot sites	TBC	No	2021-2022

# Plus de 40 évaluations réalisées ou en cours à fin janvier 2023

COMPANY	SECTOR	ASSESSMENT	ASSESSORS	PUBLIC RESULTS	YEAR OF ASSESSMENT
<b>2022 – 17 companies</b>					
Uniper	Energy (production and supply of electricity)	Biodiversity Footprint Assessment #1	CDC Biodiversité, TBC,	No	2022
Fortum	Energy (production and supply of electricity)	Biodiversity Footprint Assessment #1	CDC Biodiversité, TBC,	No	2022
Chloé	Manufacturing industry	Biodiversity Footprint Assessment #1	CDC Biodiversité, ,	No	2022
Société du Grand Paris	Building sector	Biodiversity Footprint Assessment #1	CDC Biodiversité, ,	No	2022
Groupe Les Mousquetaires	Distribution sector	Biodiversity Footprint Assessment #1	Biodiv'Corp	No	2022
Energy company #3	Energy (production and supply of electricity)	Biodiversity Footprint Assessment #1	BioPerf.biz,B&L	No	2022
GGL Group	Building sector	Biodiversity Footprint Assessment #1	Blooming,	No	2022
Decathlon	Distribution sector	Biodiversity Footprint Assessment #2	Decathlon,	<a href="#">DPEF 2021</a>	2022
Food company	Agriculture and Agri-Food	Biodiversity Footprint Assessment #1	TBC,	No	2022
Real estate company	Non financial services and other activities	Biodiversity Footprint Assessment #1	TBC,	No	2022
Renewable energy company	Energy (production and supply of electricity)	Biodiversity Footprint Assessment #1	TBC,	No	2022
Cosmetics company #2	Chemicals industry	Biodiversity Footprint Assessment #1	Utopies,	No	2022
Building company	Building sector	Biodiversity Footprint Assessment #1	Utopies,	No	2022
Transportation company	Transport	Biodiversity Footprint Assessment #1	Utopies,	No	2022
Legrand	Electrical and electronic equipment	Biodiversity Footprint Assessment #1	CDC Biodiversité, I Care,	No	2022
Fnac Darty	Distribution sector	Sector level materiality assessment #1	CDC Biodiversité, ,	No	2022
Orano	Raw materials extraction	Biodiversity Footprint Assessment #1			
<b>2023 – 1 company</b>					
Schneider Electric	Electrical and electronic equipment	Biodiversity Footprint Assessment #2	CDC Biodiversité,	No	2023

# Qui peut réaliser des Evaluations d'Empreinte Biodiversité?

L'équipe GBS de CDC Biodiversité et des consultants formés au GBS peuvent vous accompagner dans la réalisation d'évaluation d'empreinte biodiversité



Retrouver la liste des  
assesseurs formés sur le  
[site internet de CDC  
Biodiversité](#)

---

Jeanne Barreyre

Théophile Bellouard

Sylvain Boucherand

Véronique Dham

Olivier Schär

Kevin Mozas

Alexis Costes

Arthur Pivin

Eliette Verdier

---

**Atos**

**Axa Climate**

**B&L évolution SCOP EC**

**BiodivCorp**

**BioPerf.biz**

**Blooming**

**Carbone 4**

**Carbone 4**

**I Care & Consult**

---



# L'offre de CDC Biodiversité à destination des institutions financières



Julie Bonnet



**CDC** BIODIVERSITÉ



# L'offre de CDC Biodiversité pour la mesure d'empreinte biodiversité

## COMMENT MESURER L'EMPREINTE BIODIVERSITÉ ?

**CDC BIODIVERSITÉ** | 

Fournir un langage commun aux entreprises et aux institutions financières avec le



Pour les institutions financières

Actifs non listés

**GBSFI**

Lancé en 2020

Parmi les premières évaluations : Mirova, BNP AM, CDC, MAIF

Actifs listés

**BIA-GBS**, avec  carbon4 | finance

Lancé en 2021



Parmi les premiers utilisateurs : Rothschild & co, Amundi, La Banque Postale AM

Pour les entreprises

**BFA\***

Parmi les premières évaluations : Schneider Electric, Hermès International, Nestlé Waters France

# La réglementation en matière d'évaluation d'empreinte biodiversité

	Pour les entreprises		Pour les institutions financières	
<p>En Europe</p> 	<p><i>Jusqu'à 2021</i></p> <p><b>NFRD</b></p> <p>Obligation de reporting des entreprises</p>	<p><i>2021, mise en application en 2024</i></p> <p><b>CSRD</b></p> <p>Augmentation des exigences et alignement du reporting avec la taxonomie, élargissement du nombre d'entreprises concernées</p>	<p><i>2021 (2023 pour la biodiversité)</i></p> <p><b>Taxonomie européenne</b></p> <p>Classement des secteurs durables selon six catégories, dont la biodiversité</p>	<p><i>Depuis 2021</i></p> <p><b>SFDR</b></p> <p>Obligations de transparence sur les produits financiers et le reporting</p>
A publier		Incidences et dépendances sur la biodiversité	Publication de la part d'investissement durables	Part des investissements dans les entreprises dont les sites / opérations sont situés dans ou à proximité de zones sensibles du point de vue de la biodiversité
<p>En France</p> 	<p><b>DPEF</b></p>	<p><b>À venir</b></p>	<p><b>Article 173 (2015 ) puis article 29 de la loi LEC (2021)</b></p>	
A publier			<p>Risque physique, risque de transition et alignement des portefeuilles d'investissement sur la biodiversité</p>	

# Les actifs couverts par le GBS

Actif	Comment l'étudier ?
Actions et obligations cotées	Clef en main avec BIA-GBS
Private equity, infra, immobilier	Prestations de conseil sur mesure par CDC Biodiversité
Autres actifs	Non-couverts à date, nous contacter si besoin.

# L'application du GBS aux actifs cotés – BIA-GBS

La base BIA-GBS a été créée par CDC Biodiversité et Carbon4 Finance, expert en données environnementales.

Lancée en juillet 2021

Objectifs :

- Mesurer les **impacts** des portefeuilles d'investissement sur la biodiversité
- Alimenter le **reporting** des institutions financières sur la biodiversité

Couverture :

- **Actions et obligations large cap**
- **Obligations souveraines**

Parmi les **premiers clients** :

- La Banque Postale Asset Management
- MAIF (exemple ci-joint)
- Caisse des Dépôts GDA
- La Financière de l'échiquier
- Vontobel Asset Management (USA)...



Empreinte biodiversité statique et dynamique terrestre du groupe MAIF

Les activités des organisations financées par MAIF ont un impact (statique) terrestre de 2 008 MSA.km<sup>2</sup>, qui équivaut à l'artificialisation de la surface du département des Yvelines. Par ailleurs, ces activités ont contribué à un nouvel impact (dynamique) terrestre sur l'année de 38 MSA.km<sup>2</sup>, ce qui représente la moitié de Paris intra-muros.



Source : MAIF



# Le GBS suit l'approche de la double-matérialité, proposée par la TNFD

Le principe de double-matérialité consiste en l'étude des risques physique et de transition. Elle est notamment requise en France par l'article 29 de la loi énergie climat.



## Méthodologie

Mesure de l'impact du portefeuille sur la biodiversité

*Pour les actifs cotés : BIA-GBS*

*Pour les actifs non cotés : prestation de conseil GBS FI*

Mesure de la dépendance du portefeuille aux services écosystémiques

*Pour les actifs cotés : BIA-GBS x ENCORE*

*Pour les actifs non cotés : prestation de conseil GBS FI*



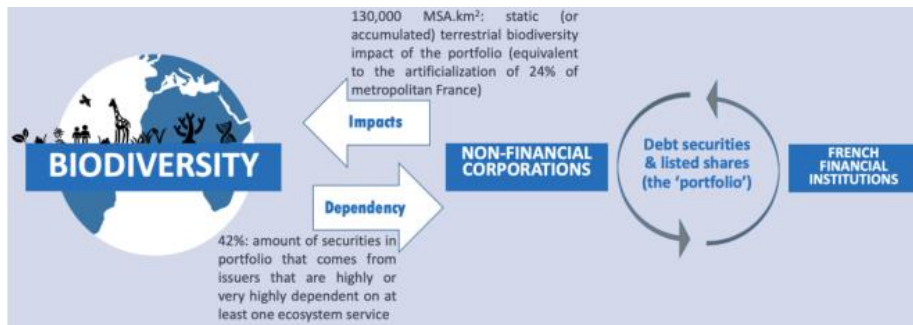
## Livable

Score d'alignement en fonction de l'impact en MSA.km<sup>2</sup>

Score de dépendance en %

Risque de transition

Risque physique



Source : Svartzman et al, 2021

# Le process LEAP de la TNFD et le GBS

## Localiser

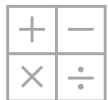
L'interface avec la nature



- 1 : Empreinte économique
- 2 : Interface avec la nature
- 3 : Identification des localisations prioritaires
- 4 : Identification des secteurs prioritaires

## Mesurer

Les dépendances & les impacts

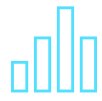


- 1 : ID des services écosystémiques pertinents
- 2 : ID des dépendances & impacts
- 3 : Analyse des dépendances
- 4 : Analyse de l'impact

Faisable avec BIA-GBS et GBSFI

## Evaluer

Les risques et opportunités matériels



- 1 : Identification des risques et opportunités
- 2 : Management des risques et opportunités existants
- 3 : Management des risques et opportunités additionnels
- 4 : Evaluation de la matérialité des risques et opportunités

Partiellement faisable – en développement

## Préparer

la réaction et le reporting



- 1 : Stratégie et allocation des ressources
- 2 : Management de la performance
- 3 : Reporting
- 4 : Présentation

Partiellement faisable – en développement

BIA-GBS et GBSFI fournissent les impacts et dépendances sur l'intégralité des portefeuilles et s'affranchit donc de l'étape L. L'utilisation de données géolocalisées permettrait d'approfondir cette étape.



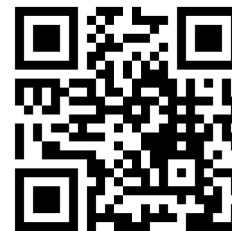
## GLOBAL BIODIVERSITY SCORE

Mesurer l'empreinte  
biodiversité des entreprises et  
des actifs financiers



Posez vos questions via Menti

Votre entreprise pourrait-elle être intéressée par  
l'offre de CDC Biodiversité à destination des  
institutions financières ?



Rendez-vous sur [www.menti.com](https://www.menti.com)  
et entrez le code : 4480 8267



CDC BIODIVERSITÉ





# Le Club B4B+

Club des entreprises et institutions financières pour une biodiversité positive



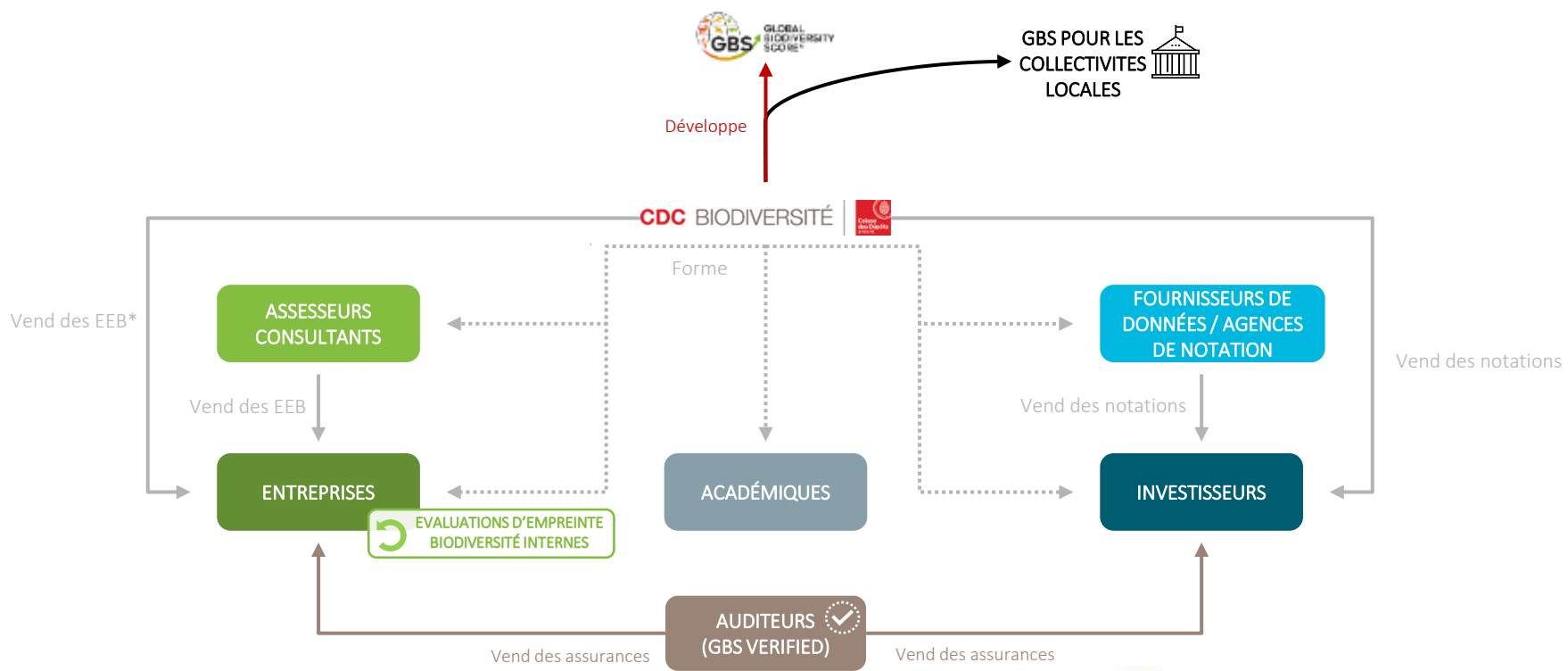
João Pereira Da Fonseca



**CDC** BIODIVERSITÉ



# Ecosystème des Evaluations d'Empreinte Biodiversité avec le GBS



# Les membres et partenaires du Club B4B+

## CHAÎNE DE VALEUR



## FINANCE



## CONSULTANTS



## PARTENAIRES



## > Les objectifs du Club B4B+

- Comprendre comment les outils d'évaluation de l'empreinte biodiversité peuvent alimenter les **décisions des entreprises**, les **décisions d'investissement** et le **reporting externe**
- Anticiper les **évolutions financières, réglementaires et du marché** vis-à-vis de la réduction de l'empreinte biodiversité
- Assurer l'adaptation du GBS aux contraintes et besoins des entreprises et permettre sa mise en application *via* des **études de cas**
- Tenir informées les entreprises sur l'évaluation d'empreinte biodiversité via l'**intervention d'experts externes** et une **veille bibliographique régulière**
- Aider à la réalisation des évaluations d'empreinte biodiversité via un **support technique**



# Contenu détaillé du Club B4B+

## Ecosystème d'acteurs



- 3 réunions annuelles avec les membres (incluant des groupes de travail finance, chaîne de valeur et consultants)
- Réseau d'entreprises et experts sur l'empreinte biodiversité
- Partage des meilleures pratiques et retours d'expérience

## Veille bibliographique



- Veille bibliographique sur l'évaluation de l'empreinte de la biodiversité
- Présentation des mises à jour et des nouveaux développements du GBS

## Outil et renforcement de capacités



- Assistance technique via webinaire trimestriel et téléphone (dont 5h individuel)
- Possibilité de faire réaliser une étude de cas sur un périmètre restreint (à partir de 7500€ HT)
- Accès prioritaire aux formations et réduction pour la formation "Fundamentals of biodiversity footprint" (-20%)



**Licences de Marque incluses :** 1 licence pour utilisation interne ou 2 licences nominatives pour utilisation commerciale

**New in 2023**



**En 2023, lancement de nouveaux Groupes de Travail :**

- GT Crédits biodiversité
- GT Sectoriels (Energie, Textile,...)

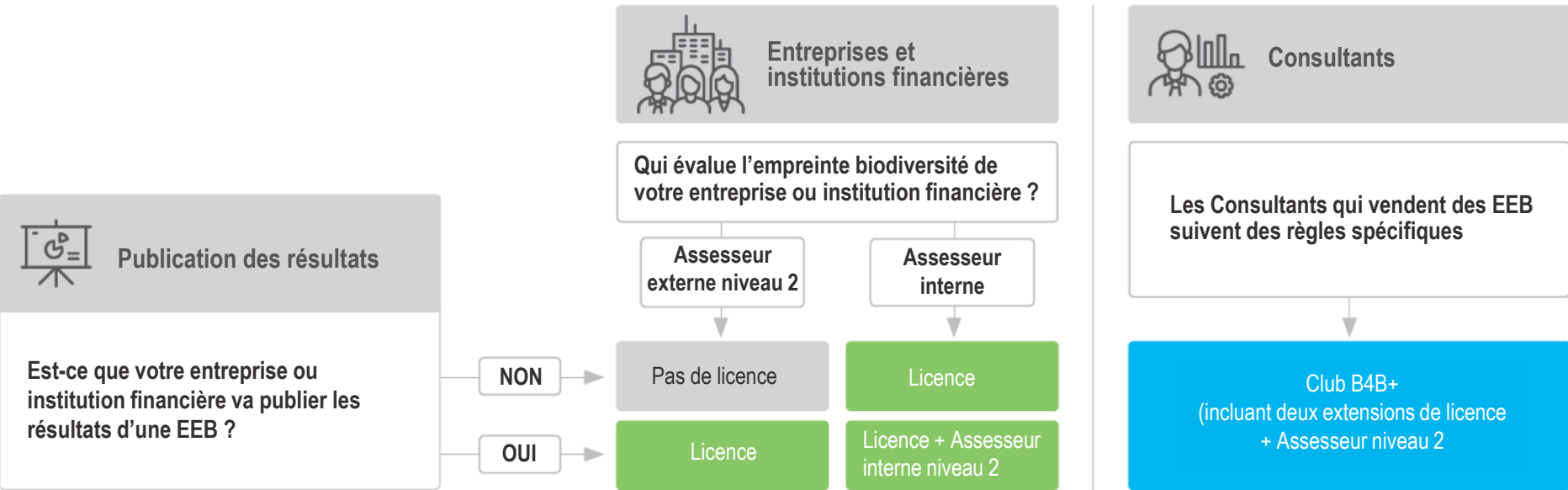
## Etude de cas

N'hésitez pas à nous contacter pour des sujets d'étude de cas : sujets innovants (espèces envahissantes, surexploitation...) ou études plus classiques.

# Grille tarifaire Club B4B+ (entreprises et institutions financières)

<b>Grille tarifaire Club B4B+</b>	<b>Tarif (€ HT)</b>
<b>Adhésion de base</b> (comprenant l'accès à 1 GT + 1 plénière)	8 500 €
<b>Prix par GT supplémentaire :</b>	1 500 €
Adhésion : 2 GT + 1 plénière	10 000 €
Adhésion : 3 GT + 1 plénière	11 500 €
Adhésion : 4 GT + 1 plénière	13 000 €
 <b>Réduction si l'adhésion couvre le GT finance et/ou chaîne de valeur : 500€</b>	
 <b>Réduction pour une adhésion de 3 ans ou plus : 500€ (cumulable avec la réduction précédente)</b>	

# Les licences GBS



*EEB : Evaluation d'Empreinte Biodiversité*

Coût de la licence pour les investisseurs et entreprises (Hors Club B4B+) : **1 500€ HT/an**

## > Le support technique Club B4B+

- Le GBS étant en perpétuel développement, des problèmes techniques peuvent survenir. Les membres du Club B4B+ ont accès à un **support technique**, via un **webinaire trimestriel** et **par téléphone**
- CDC Biodiversité veillera également à ce que les problèmes qui rendent le calcul des impacts impossibles soient résolus en une semaine ouvrée
- Veuillez noter que le support technique est limité aux utilisateurs de Windows et Microsoft Excel



**Tickets** : un système de tickets a été mis en place pour répondre aux questions des membres du Club B4B+

- 5h par an de support inclus dans l'adhésion
- Un support supplémentaire peut être souscrit
- Système de ticket mis en place



### Webinaires de support technique

- Des webinaires de support technique sont organisés 5 à 6 fois par an
- Il est également possible de demander des temps individuels pour des questions confidentielles



## WEBINAIRE CLUB B4B+



Retrouvez plus d'informations sur le Club B4B+ et les témoignages de nos membres dans notre webinaire dédié, organisé en mai 2022:



*Webinar | Presentation of the Business for Positive Biodiversity Club (B4B+Club)*

[Replay video - EN](#)  
[PDF presentation - EN](#)



## GLOBAL BIODIVERSITY SCORE

Mesurer l'empreinte  
biodiversité des entreprises et  
des actifs financiers



Posez vos questions via Menti

Votre entreprise pourrait-elle être intéressée  
pour rejoindre le Club des entreprises pour une  
biodiversité positive (B4B+) ?



Rendez-vous sur [www.menti.com](https://www.menti.com)  
et entrez le code : 4480 8267



CDC BIODIVERSITÉ



# Les formations GBS



Manon Bézard



CDC BIODIVERSITÉ



## Fundamentals of biodiversity footprint



Comprendre les enjeux de l'érosion de la biodiversité et les concepts clés de l'évaluation de l'empreinte

## Biodiversity footprint & reporting for financial institutions



Se familiariser avec le cadre réglementaire, les risques connexes, les outils et les initiatives du secteur financier

## Formation GBS Niveau 1



Introduction au GBS et à l'évaluation d'empreinte biodiversité

## Formation GBS Niveau 2



Maîtrise de l'outil GBS pour conduire des évaluations d'empreinte biodiversité



# 2 formations dédiées à l'outil GBS

## Formation GBS Niveau 1



**Introduction au GBS** et à l'évaluation d'empreinte biodiversité



- **1 journée** (7h)
- Groupe de 15 personnes
- **Sessions 1er semestre 2023** : 6 avril; 6 et 7 juin (anglais)
- **2 100 € HT/pers\***(package incluant "Fundamentals of biodiversity footprint")

### FORMÉS À CE JOUR



Niveau 1: 139 stagiaires

## Formation GBS Niveau 2



**Maîtrise de l'outil GBS** pour conduire des évaluations d'empreinte biodiversité



- **Validation du niveau 1 + licence requises**
- **2 jours** (14 h + ~ 1 j de travail personnel)
- Groupe de 8 personnes
- **Sessions 1er semestre 2023** : 18 et 19 avril; 19, 20, 21, 22 juin (anglais)
- **3 500 € HT/pers\***

Niveau 2: 78 stagiaires



# Nouvelle formation 2022

## Fundamentals of biodiversity footprint

### OBJECTIF



Comprendre les enjeux et les concepts clés de la mesure d'empreinte biodiversité

### CONTENU

- Comprendre les causes et les enjeux de la perte de biodiversité
- Se familiariser avec les cadres internationaux et réglementaires
- Présenter les principaux concepts impliqués dans l'empreinte biodiversité (métriques, comptabilité, outils existants)
- Préciser comment les entreprises peuvent fixer des objectifs quantifiés de biodiversité et inverser la tendance à la perte de biodiversité

### POUR QUI

Toute personne désireuse de connaître les enjeux de la mesure d'empreinte biodiversité et les cadres internationaux et réglementaires actuels

### INFORMATIONS PRATIQUES



#### **Blended learning:**

- Formation mixte à distance : en toute autonomie et en classe virtuelle
- Atelier pratique de 1 à 2h



**Date:** 30 mars | 1er juin



**Prix:** 500 €HT /pers  
(€400€ pour les membres du Club B4B+)

### PRÉREQUIS

- Connaissances de base relatives à la biodiversité
- Compréhension écrite de l'anglais



## GLOBAL BIODIVERSITY SCORE

Mesurer l'empreinte  
biodiversité des entreprises et  
des actifs financiers



Posez vos questions via Menti

Seriez-vous intéressé par une formation afin de mieux comprendre les fondamentaux de l'empreinte biodiversité et utiliser le GBS ?  
(Niveau 1/Niveau 2)



Rendez-vous sur [www.menti.com](https://www.menti.com)  
et entrez le code : 4480 8267



CDC BIODIVERSITÉ



## Biodiversity footprint & reporting for financial institutions

### OBJECTIF



Familiarisez-vous avec le cadre réglementaire sur l’empreinte de la biodiversité, les risques connexes et les outils et initiatives du secteur financier en matière de biodiversité

### CONTENU

- Se familiariser avec le cadre de l’empreinte biodiversité et les acteurs clés des institutions financières
- Comprendre les réglementations sur l’empreinte biodiversité des institutions financières (taxonomie européenne, TNFD, SFDR, Français article 29,...)
- En savoir plus sur l’approche de la double matérialité
- Découvrir les outils et les initiatives du secteur financier en matière d’empreinte biodiversité

### POUR QUI

Toute personne désireuse de comprendre les parties prenantes, la réglementation et les initiatives concernant l’empreinte biodiversité des institutions financières

### PRACTICAL INFORMATION



#### Format:

- 2 demi-journées (2\*3h30)
- Cours en ligne avec des experts de la biodiversité et du GBS travaillant avec des institutions financières



Date: 12 et 13 avril (après-midi) | 13 et 14 juin



Groupe: 8-10 participants pour un apprentissage optimal



Price: 2 100€HT/ pers (package incluant “Fundamentals of biodiversity footprint”)

### PRÉREQUIS

- Validation de la formation Fundamentals of biodiversity footprint
- Compréhension écrite de l’anglais







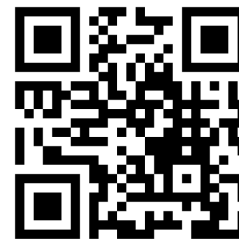
## GLOBAL BIODIVERSITY SCORE

Mesurer l'empreinte  
biodiversité des entreprises et  
des actifs financiers



Posez vos questions via Menti

Seriez-vous intéressé par une formation afin de mieux comprendre les enjeux et le reporting de l'empreinte biodiversité des institutions financières?



Rendez-vous sur [www.menti.com](https://www.menti.com)  
et entrez le code : 4480 8267



CDC BIODIVERSITÉ



# Vers une norme commune en matière d'empreinte biodiversité



Manon Bézard



**CDC** BIODIVERSITÉ



# Les grands cadres de convergence et de reporting

> CDC Biodiversité et le GBS sont alignés et impliqués dans les cadres de reporting et de convergence

REPORTING



Taskforce on Nature-related Financial Disclosures (TNFD)



Corporate Sustainability Reporting Directive (CSRD), Taxonomie Européenne & Sustainable Finance Disclosure Regulation (SFDR)



Article 29 Loi énergie-climat

METHODOLOGIE



Ecosystème de la Commission Européenne :

- Business @ Biodiversity (B@B)
- ALIGN

GRI Standards

Science Based Target Network (SBTN)



Business @ Biodiversity



Align

Aligning accounting approaches for nature



SCIENCE BASED TARGETS NETWORK  
GLOBAL COMMONS ALLIANCE

# Le Projet Align



**Objectif** : converger d'un point de vue technique sur ces sujets, afin de permettre aux entreprises d'avoir un vocabulaire commun et d'avoir des outils compatibles et cohérents pour différentes utilisations



**Livrables** :

- [Assessment of biodiversity measurement approaches for businesses and financial institutions](#) (Lammerant 2019)
- [Biodiversity Measures for Business: Corporate biodiversity measurement and disclosure within the current and future global policy context](#) (UNEP-WCMC 2020)



2021



2023

**Standard de mesure**

# Biological Diversity Protocol (BD Protocol)

- Un protocole pour avoir un cadre conceptuel commun sur la comptabilité des impacts biodiversité
- Initiative très prometteuse dont le premier rapport a été publié en mars 2021 ([consultation report](#))



Table: Statement of Biodiversity Position for the Cossure project

Assets (A)			Accumulated negative impacts (C)		
Ecosystem accounts	Hectares (ha)	Percentage (%)	Ecosystem accounts	Hectares equivalents (MSA,ha)	Percentage (%)
Regular grasslands MSA 30%	270	76%	Regular grasslands MSA 30%	189	53%
Improved grasslands MSA 60%	87	24%	Improved grasslands MSA 60%	34.8	10%
<b>Total</b>	<b>357</b>	<b>100%</b>			
Assets (A)			Accumulated positive impacts (B)		
Ecosystem accounts	Hectares (ha)	Percentage (%)	Ecosystem accounts	Hectares equivalents (MSA,ha)	Percentage (%)
Regular grasslands MSA 30%	270	76%	Regular grasslands MSA 30%	81	23%
Improved grasslands MSA 60%	87	24%	Improved grasslands MSA 60%	52.2	15%
<b>Total</b>	<b>357</b>	<b>100%</b>	<b>Total</b>	<b>357</b>	<b>100%</b>

Example of application of the BD Protocol to a GBS-based assessment ([CDC Biodiversité, 2020](#))

B

# Biodiversity Impact Analytics

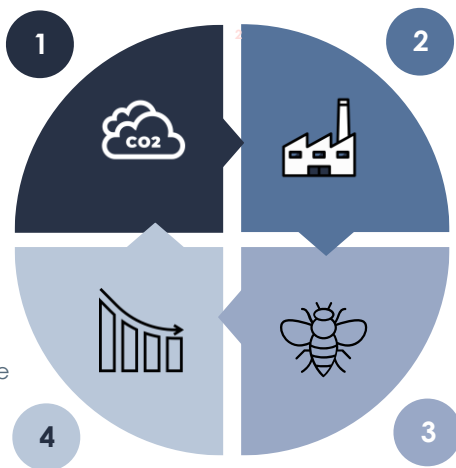
*powered by the Global Biodiversity Score™*

*How to assess the biodiversity impact of an investment portfolio?*

## Our services

### Assessment of transition risks (CIA)

Carbon footprint  
Scope 1, 2 & 3  
Emission Savings  
Climate scenario alignment



### Web platform & Datafeed

Issuer Analysis  
Portfolio performance

### Assessment of physical risks (CRIS)

7 climate Hazards  
3 IPCC Scenarios  
2 time-horizons

### Assessment of Biodiversity risks and Impacts (BIA-GBS™)

MSA.Km2  
Scope 1, 2 & 3  
10 Terrestrial and Aquatic pressures

## Our approach



An innovative bottom-up technology



An international coverage (c. 120,000 instruments, corporate and sovereign)



25 analysts, each specialized in specific sector



A multi-sector approach  
Listed and unlisted Assets

# Carbon4 Finance, a pioneer in measuring the carbon impact of financial institutions

## Securities portfolio

- Reporting requirements (TCFD-compliant, Article 29, SFDR)
- Transition and Physical risks
- Bottom-up data on 60 sectors (Equity, Sovereign, Green bonds)
- Additional sectoral data (energy, green/fossil shares, reserves, etc.)

## Assets & Loan Book

- Carbon footprint of Loan & Credit Portfolios
- Implementation of climate score into credit process
- Exposure's assessment of central banks assets
- Research papers on climate risk impacts on financial value

## Other collaborations

- Indices – Recast of Low Carbon 100, Euronext's low carbon index
- Fintech – positive impact financing and savings platforms
- Data integration into platforms
- Schools –conferences on the role of finance in climate mitigation, research paper

Climate data provider of the Eurosystem



- European Central Bank
- +20 Central Banks in Europe



# BIA-GBSTM, trusted to assess the biodiversity impact of investment portfolio

## Securities portfolio

- ✓ Impact of an investment portfolio on biodiversity
- ✓ Communicate impacts on biodiversity
- ✓ Engagement with companies

## Transparency & research

- ✓ Regulatory requirements (Article 29 French Energy & Climate Act)
- ✓ Research paper on biodiversity risk impacts on financial valuation
- ✓ Reporting

# A strategic partnership

Alliance based on an in-depth environmental and sectoral expertise

Climate



 **carbone4** | conseil

 carbon  
impact  
analytics

 climate  
risk  
impact  
screening

Our approach



Robust, scientific and  
transparent methodologies



Support by methodological  
experts and analysts



Customized and adapted to  
Clients' needs

Biodiversity



**CDC BIODIVERSITÉ** 

 **GLOBAL  
BIODIVERSITY  
SCORE**

**Biodiversity Impact Analytics  
powered by the Global  
Biodiversity Score™**

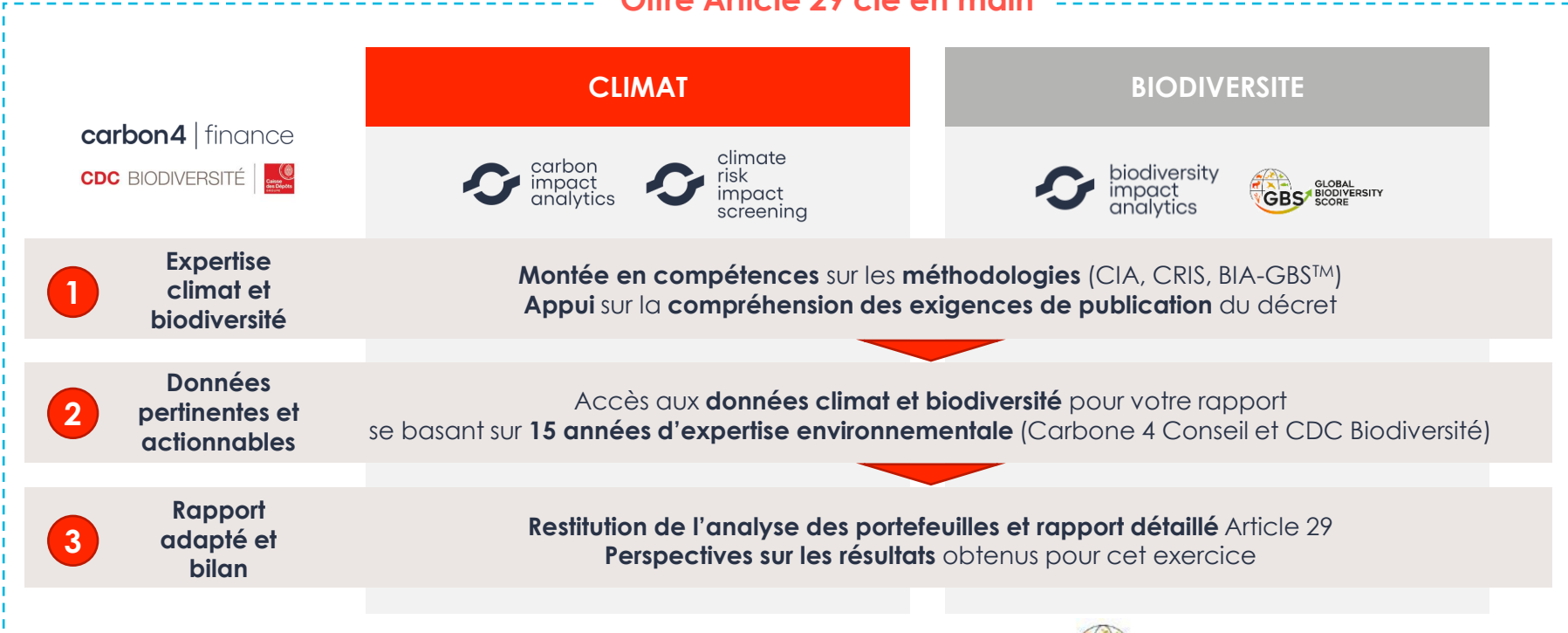


**CDC BIODIVERSITÉ**



# Nos bases de données et notre expertise offrent une solution complète qui équipe les investisseurs pour répondre à l'Article 29 LEC

## Offre Article 29 clé en main



Pour finir



**CDC** BIODIVERSITÉ



# Pour aller plus loin : nos publications au format PDF

- [Global Biodiversity Score: Establishing an ecosystem of stakeholders to measure the biodiversity performance of human activities- 2021 update \(2021\)](#)



- [Mesurer les contributions des entreprises et de la finance au cadre mondial de la biodiversité pour l'après-2020 \(2020\)](#)



- [Le Global Biodiversity Score : un outil pour construire, mesurer et accompagner les engagements des entreprises et des institutions financières en faveur de la biodiversité \(2019\)](#)



- [Common ground in biodiversity footprint methodologies for the financial sector](#) – CDC Biodiversité, ASN bank, ACTIAM, Finance in Motion (2018)



CDC Biodiversité

102, rue Réaumur

75002 PARIS

Tel. : +33 (0)1 76 21 75 00

[gbs@cdc-biodiversite.fr](mailto:gbs@cdc-biodiversite.fr)

[www.cdc-biodiversite.fr](http://www.cdc-biodiversite.fr)



Joshua Berger

Chef de département empreinte biodiversité

Mail : [joshua.berger@cdc-biodiversite.fr](mailto:joshua.berger@cdc-biodiversite.fr)

- **Quelle est la référence utilisée par le GBS pour caractériser l'état de la biodiversité ?**

Dans le cadre d'une évaluation GBS, un point de référence est choisi pour permettre une analyse de l'évolution des impacts (début de la période d'évaluation, date fixe passée)

NB : la MSA n'inclut pas d'année de référence. MSA = 100% désigne un écosystème "non-perturbé", pas l'état à une date antérieure

- **Est-ce qu'un désert et une forêt tropicale peuvent tous deux atteindre une MSA de 100% ?**

Oui, mais nous prévoyons à l'avenir d'introduire des pondérations afin de prendre en compte la richesse en espèces propre à chaque biome.

- **Est-ce que le GBS considère que transformer une forêt naturelle en parcelle agricole aura le même impact pour une forêt à Cambridge que pour la forêt atlantique au Brésil ?**

Oui, pour les mêmes raisons que la question précédente. Mais nous prévoyons à l'avenir d'introduire des pondérations afin de prendre en compte la richesse des écosystèmes considérés.

- **Est-ce que le GBS prend en compte les impacts en amont et en aval ?**

Pour le moment, seuls les impacts amont sont pris en compte. Nous prévoyons d'y ajouter les impacts aval.

- **Le MSA a-t-il été mesuré avec des inventaires écologiques ?**

Les relations pression-impact ont été déduites d'une méta-analyse de la littérature scientifique, dont les principaux articles sont des inventaires écologiques. Les valeurs en MSA ont ensuite été déduites de ces inventaires.

- **Est-ce que les données et modèles sont régulièrement mis à jour ?**

Oui, les données GLOBIO sont notamment mises à jour tous les 4 à 5 ans.

- **Est-ce que le GBS prend en compte la biodiversité marine et les espèces envahissantes ?**

Non, aucune base de données exploitable n'ayant été trouvée.

- **Les mesures de compensation réglementaires sont-elles prises en compte dans le GBS ?**

Le GBS ne se substitue pas aux outils et approches existantes pour l'application de la séquence ERC réglementaire.

Les co-bénéfices de ces mesures pour la biodiversité ordinaire peuvent être évalués avec le GBS, en dehors du cadre ERC.

- **Est-ce que le GBS propose également une évaluation qualitative de la performance biodiversité des entreprises ?**

Oui, les Evaluations d'Empreinte Biodiversité que le GBS va permettre prévoient une phase de screening allant au-delà des impacts évalués avec le GBS et une phase d'analyse qualitative.